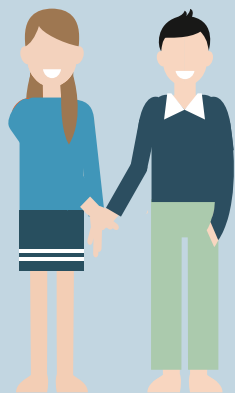


## VISITATION

Din rådgiver har i samarbejde med dig udarbejdet indsatsmål, som du og din bostøtte skal arbejde med i fællesskab.

*Man skal ikke have det godt for at gøre noget.  
Man skal gøre noget for at få det godt.*



## FORMÅLET MED STØTTEN

- At du selv tager ansvar, træffer valg og tager beslutninger om eget liv.
- At du udvider dine handlemuligheder, så du får en aktiv, selvstændig og meningsfuld tilværelse.
- At du inkluderes i det øvrige samfundsliv vedrørende eksempelvis beskæftigelse, uddannelse, sociale netværk, fritidsinteresser og kulturliv.

## DET FÆLLES ARBEJDE MED INDSATSPLANEN

Delmål og handlinger aftales i et samarbejde mellem dig og bostøtten ud fra myndighedsforeskrevne indsatsmål.

Du og bostøtten samarbejder ved hvert møde konkret om indsatsmålene.

Alt dokumentation foregår så vidt muligt sammen med dig.

## HAR DU SPØRGSMÅL VEDRØRENDE BOSTØTTE?

Så er du velkommen til at kontakte:

---

---

---

---



JAMMERBUGT  
KOMMUNE

Din bostøtte administrerer tiden, og din bevilling dækker både besøg, opkald, SMS'er m.m.

## FORUDSÆTNINGER FOR STØTTENS SUCCES

- At du tager aktiv del i arbejdet med delmål og handlinger.
- At du overholder aftaler og melder afbud, hvis aftalen ikke kan overholdes.

## DU KAN FORVENTE, AT VI

- Støtter dig i dit arbejde med mål, delmål og handlinger.
- Overholder aftaler og melder afbud, hvis aftalen ikke kan overholdes.



JAMMERBUGT  
KOMMUNE

## STØTTEN KAN FOREGÅ

- I kommunens lokaler på et af værestederne.
- Hjemme hos dig.
- Via telefon.
- Online, på Skype, via Teams.
- Via støttegruppe.
- Efter aftale med din bostøtte.

Det er din rådgiver, der vurderer, hvordan støtten skal leveres til dig. Hvor der er mulighed for at tage imod støtten på værested, i grupper eller lignende, da vil der ikke blive tilbudt støtte i eget hjem. Man kan godt modtage sin støtte på flere forskellige måder, hvor f.eks. noget støtte ydes telefonisk, noget ydes på værestedet og noget ydes i eget hjem.”

## ARBEJDSMILJØ

- Der må ikke ryges, imens vi er hos dig, og det forventes, at du lufter ud i 10 minutter, inden vi kommer.
- Dyr skal som udgangspunkt være lukket inde under besøget.
- Der skal være gode adgangsforhold, f.eks. ryddet sne om vinteren.

