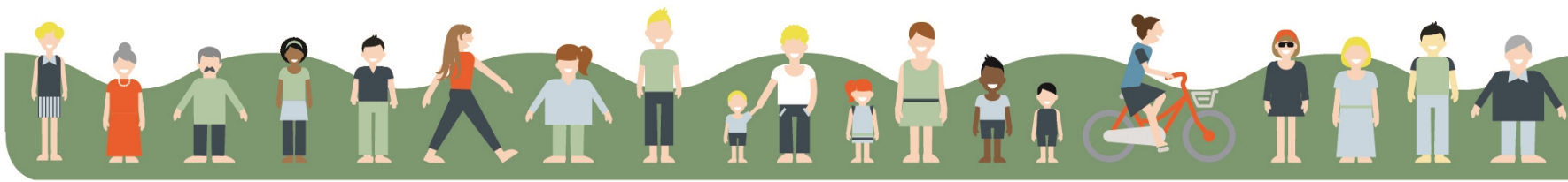




JAMMERBUGT
KOMMUNE

Anbringelse i Jammerbugt Kommune

Til forældremyndighed og socialrådgivere



JAMMERBUGT
KOMMUNE

Information til forældre

Når et barn anbringes på et børne-unge hjem i Jammerbugt kommune skal undervisningstilbud være på plads inden anbringelse jævnfør BEK nr. 1646 af 12/12-23 § 14 stk. 2. *"Kommunalbestyrelsen i den anbringende kommune træffer efter forudgående aftale med beliggenhedskommunen, jf. stk. 1, beslutning om elevens undervisningstilbud (...)."*

Det betyder, at anbringende kommune forud for anbringelse skal træffe afgørelse om skoletilbud.

Information til anbringende kommune

I forbindelse med skoleplacering kan anbringende kommune kontakte psykologfaglig koordinator Karina Skov for information om skoletilbud i Jammerbugt kommune.

kts@jammerbugt.dk

4191 1863

Hvad skal socialrådgivere i anbringende kommune gøre?

Som socialrådgiver i barnets anbringende kommune skal du gøre følgende:

- Indhente samtykkeerklæring hos indehavere af forældremyndighed, der giver Jammerbugt Kommunes PPR adgang til sagsmateriale.
- Fremsende relevant sagsmateriale fra anbringende kommune til PPR i Jammerbugt Kommune.



Hvad skal PPR i Jammerbugt Kommune modtage?

PPR i Jammerbugt Kommune skal modtage følgende:

- Kontaktoplysninger på indehavere af forældremyndighed.
- Samtykkeerklæring om adgang til sagsmateriale og samtykke til at foretage en PPV.
- Sagsmateriale.