

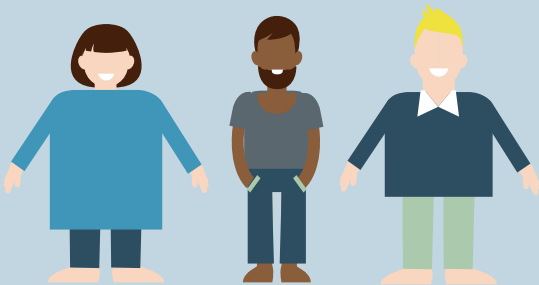
MÅLGRUPPE

- Voksne der har en sindslidelse, er psykisk sårbare eller på grund af andre livsomstændigheder har alvorlige psykiske problemer.
- Du skal være selvhjulpent, så du kan deltage i de samværs- og aktivitetstilbud, du har lyst til på værestedet.

Værestederne i Jammerbugt Kommune henvender sig til borgere, der er bosiddende i Jammerbugt Kommune og er et åbent sted med anonymiseret personregistrering og behandling.

Der kræves ingen henvisning fra kommunen.

Du kan komme på eget initiativ eller efter anbefaling fra distriktpsychiatrisk team, egen læge, sagsbehandler, hjemmeplejen, familie, venner, naboer eller andre.



FORMÅL OG INDHOLD

Formålet er at tilbyde sociale kontakter, samvær og aktiviteter med henblik på at bryde isolation og få struktur i hverdagen.

Værestederne har forskellige tilbud - lige fra det helt frie og uforpligtende til det mere strukturerede og faste.

Du kan:

- Komme i caféen for at snakke og hygge sig.
- Deltage i interessegrupper og aktiviteter.
- Være med i arbejdsfunktioner.
- Deltage i udflugter, ture og rejser.
- Få individuel samtale og støtte.

ÅBNINGSTIDER

Du kan finde værestedernes åbningstider på www.jammerbugt.dk.



JAMMERBUGT
KOMMUNE

VÆRESTEDER I JAMMERBUGT KOMMUNE

Værestedet Solsikken

Toftevej 2
9440 Aabybro
Tlf.: 7257 8904

Værestedet Orkidéen

Parkvænget 27 (ind ad Tennisvej)
9690 Fjerritslev
Tlf.: 7257 8906

Værestedet Åkanden

Bredgade 99
9490 Pandrup
Tlf.: 7257 8905

Værestedet Syrenen

Stationsvej 20
9460 Brovst
Tlf.: 7257 8903



JAMMERBUGT
KOMMUNE

HAR DU SPØRGSMÅL VEDRØRENDE VÆRESTEDERNE?

Så er du velkommen til at kontakte:

Væresteder i Jammerbugt Kommune

