

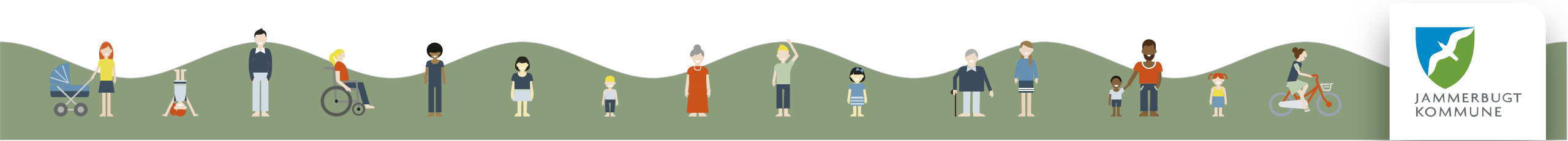
LADEINFRASTRUKTUR I JAMMERBUGT KOMMUNE



JAMMERBUGT
KOMMUNE

AGENDA

- Introduktion til emnet
- Strategi for ladeinfrastruktur til elbiler
- Nyttig viden og spørgsmål



CO₂ – UDLEDNINGEN FRA TRANSPORTEN SKAL REDUCERES

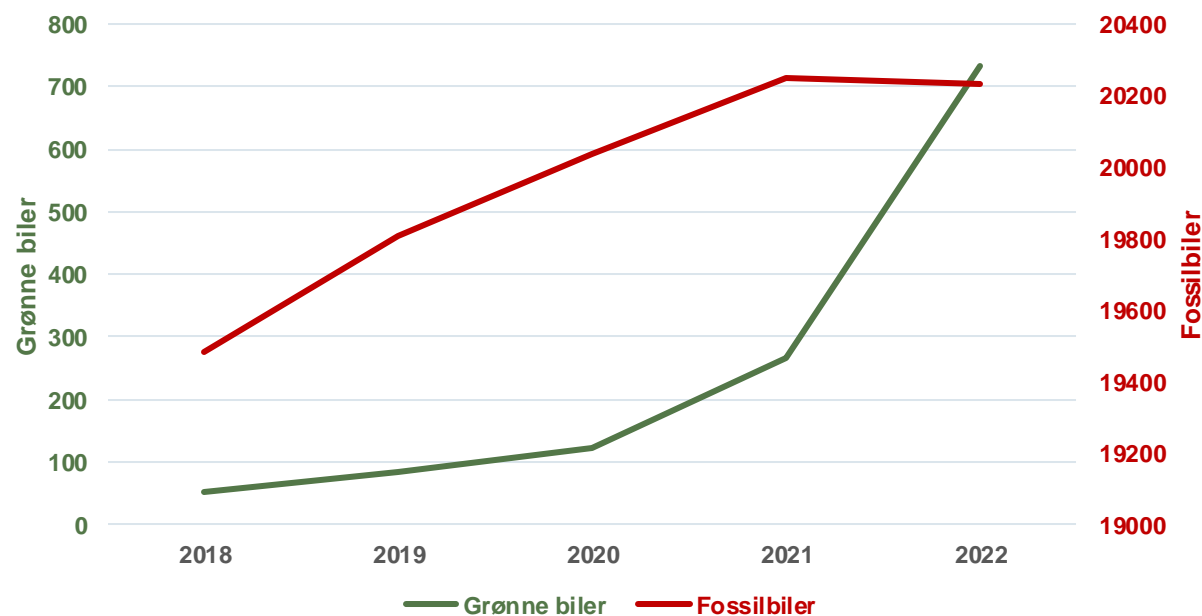
Elbiler er vejen frem

- Bedste alternativ til de mange, som er afhængige af (fossil)bilen lige nu
- Udviklinger viser, at der kommer flere elbiler på vejene

Jammerbugt Kommune vil gerne fremme elbilismen

- Fokus på bæredygtighed
- Flere elbiler med tilstrækkelig offentligt tilgængelig ladeinfrastruktur
- Jammerbugt Kommune har ikke haft mulighed for at understøtte udrulningen af ladeinfrastruktur før 2022

Udvikling i bestand af personbiler I
Jammerbugt Kommune



DK2020 – KLIMAHANDLINGSPLANER FOR DANSKE KOMMUNER

- Jammerbugt Kommune deltager i klimaprojektet "DK2020" og har i den forbindelse udarbejdet en klimahandlingsplan
- Et af fire fokusområder i planen er at transporten skal omstilles til el
- Der skal arbejdes med at få ladeinfrastrukturen på plads



LADEINFRASTRUKTUR ER VIGTIG FOR OMSTILLINGEN

”Hønen og ægget”- problematikken

- Ladeinfrastruktur er en forudsætning for omstillingen.
- Offentlig støtte til udbygningen af ladeinfrastrukturen kan være nødvendigt.



LOVGIVNING

Lov om infrastruktur for alternative drivmidler til transport (AFI-loven) fra 6. april 2022

- Fastsætter krav om etablering og drift af offentligt tilgængelige ladestandere.
- Kommunerne har nu lov til at udbyde deres ladestandere til private ladeoperatører, så de kan gøres offentligt tilgængelige. Før brugte kommunerne gæsteprincippet via § 80 i vejloven.
- Kommunerne har lov til at medfinansiere opstilling af offentligt tilgængelige ladestandere på egne arealer i en begrænset årrække frem til 1. januar 2025.

Ladestanderbekendtgørelsen fra 10. marts 2020

- Forpligter i visse tilfælde bygningsejere til at opsætte ladestandere ved deres bygninger
- Skal være overholdt inden 1. januar 2025

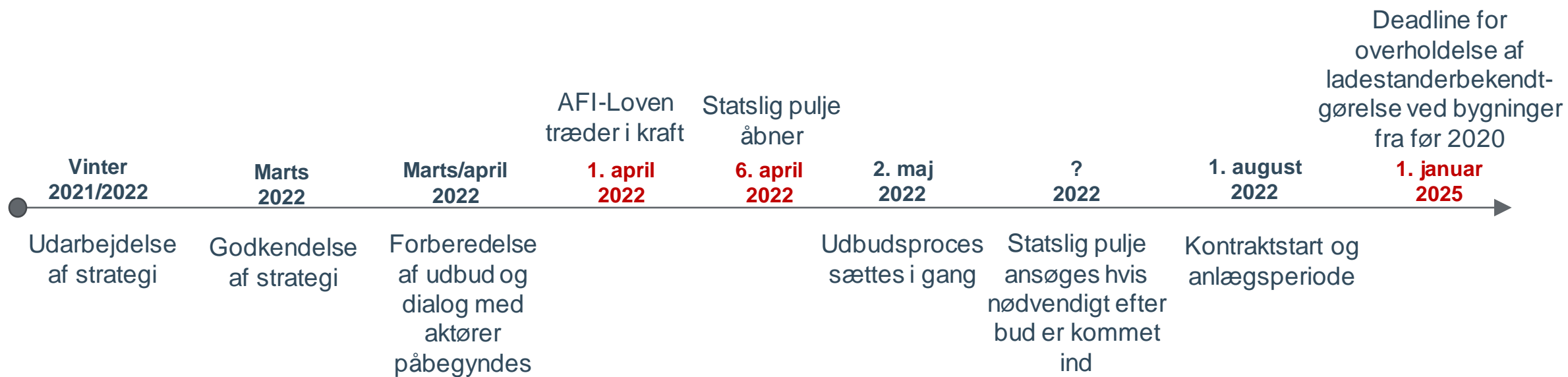


STATSLIGE PULJER

Pulje	Størrelse	Ansøger	Tidspunkt
Pulje til offentligt tilgængelige ladestandere på private arealer	48 mio. kr.	<ul style="list-style-type: none"> Ladestanderoperatører Partnerskaber 	1. april – 15. august 2022
Pulje til offentligt tilgængelige ladestandere på kommunale arealer	98 mio. kr.	<ul style="list-style-type: none"> Kommuner 	6. april – 31. oktober 2022 Først til mølle
Pulje til grøn drivmiddelinfrastruktur til erhvervstransport	71,3 mio. kr.	<ul style="list-style-type: none"> Ladestanderoperatører Partnerskaber 	15. januar – 31. maj 2022
Pulje til offentligt tilgængelige ladestandere	64,4 mio. kr.	<ul style="list-style-type: none"> Ladestanderoperatører Partnerskaber 	1. januar – 31. januar 2022
Pulje til udbredelse af ladeinfrastruktur til elbiler	49,9 mio. kr.	<ul style="list-style-type: none"> Ladestanderoperatører Partnerskaber 	13. juli – 9. oktober 2020
Pulje til omstilling af erhvervstransport	24 mio. kr.	<ul style="list-style-type: none"> Transport – og distributionsvirksomheder 	13. juli – 9. oktober 2020



TIDSPLAN FOR KOMMUNENS ARBEJDE MED LADEINFRASTRUKTUR



Jammerbugt
Kommunes lovmæssige
forpligtelser



Analyse af borgere og
turisters behov for
offentligt tilgængelig
ladeinfrastruktur frem
mod 2030



Forskellige aktørers
rolle i den samlede
udrulning af
ladeinfrastruktur i
kommunen



Udpegning af
kommunale områder,
der kan udbydes til
ladestandere



Strategi for
ladeinfrastruktur til
elbiler i Jammerbugt
Kommune



Jammerbugt
Kommunes rolle i
udrulning af tilstrækkelig
ladeinfrastruktur



JAMMERBUGT
KOMMUNE



JAMMERBUGT
KOMMUNE

LADESTANDERBEKENDTGØRELSEN

	PARKERING	KRAV	
BEOBELSE	 NY	 > 10	Forberedelse af alle parkeringspladser
	 RENOVERING	 > 10	Forberedelse af alle ombyggede parkeringspladser
	 EKSISTERENDE	—	Ingen krav
IKKE BEOBELSE	 NY	 > 10	Mindst 1 ladestander og forberedelse til 20% af p-pladserne
	 RENOVERING		
	 EKSISTERENDE	 > 20	KRAV PR. 1. JANUAR 2025 (SMV undtaget) Mindst 1 ladestander



LADESTANDERBEKENDTGØRELSEN

UNDTAGELSER:

- Brugeren og ejeren af bygningen er små og mellemstore virksomheder:
 - Mindre end 250 medarbejdere
 - En årlig omsætning på under 50 mio. euro eller en samlet årlig balance på under 43 mio. Euro
- Undtagelse gælder ikke, hvis en offentligt myndighed, en privat person eller en stor virksomhed indgår i ejer- eller brugerkredsen af bygningen.

KRAV TIL LADESTANDER:

- Mindst ét udtag
- Skal ikke være offentligt tilgængelig

DEFINITION AF "STØRRE RENOVERING":

- Der er mere end 10 parkeringspladser tilknyttet bygningen efter ombygningen.
- Der skal pågå et byggearbejde på bygningen.
- Parkeringsanlægget eller den elektriske infrastruktur skal ombygges.
- Udgifterne til etableringen af ladestander og forberedelse for ladestander er under 7% af de samlede ombygningsomkostninger.

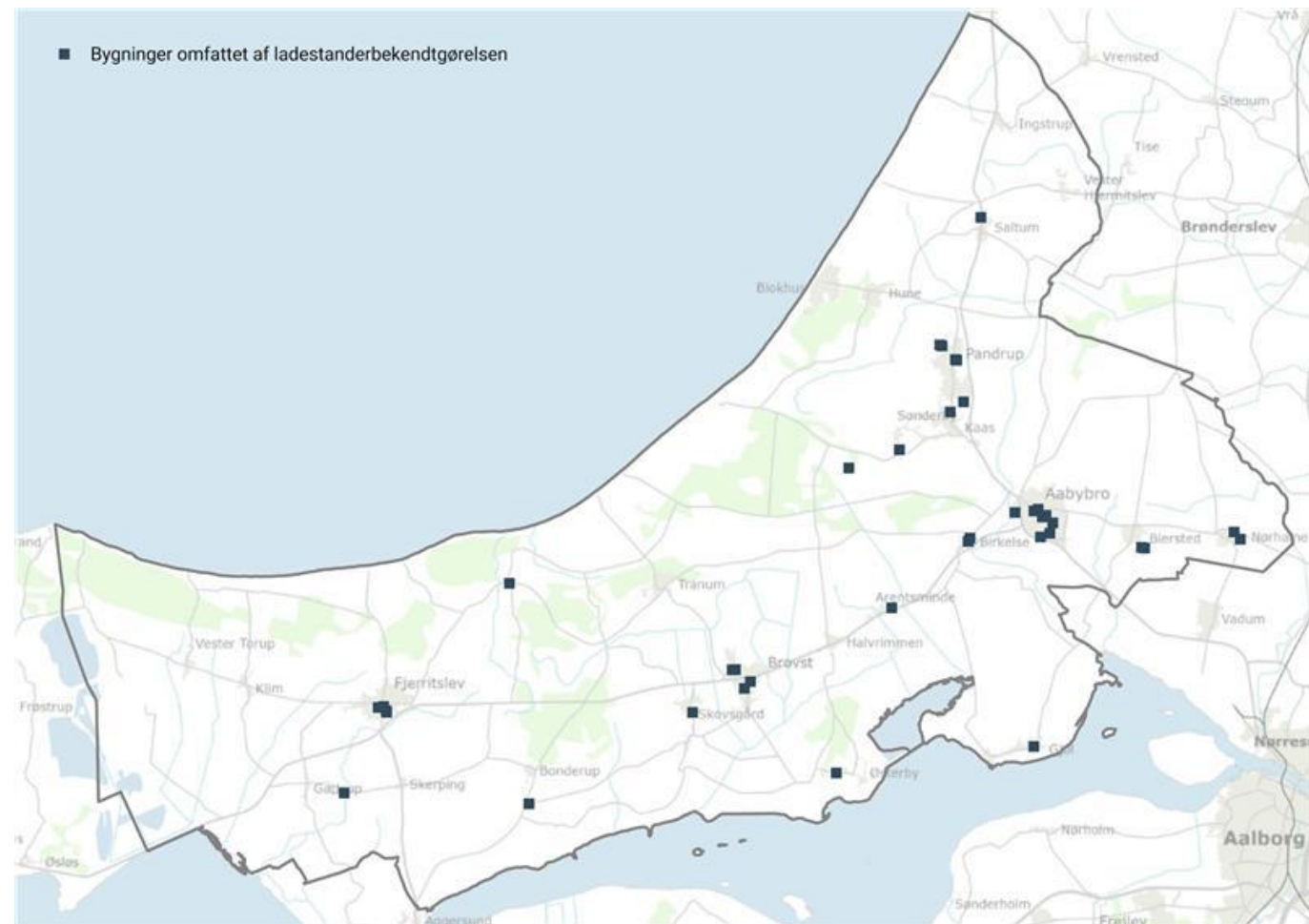
FORBEREDELSE AF PARKERINGSPLADSER:

Dette omfatter trækning af tomrør, hvor i der er plads til fremførelse af kabler til ladestander.



HVAD SKAL JAMMERBUGT KOMMUNE IFØLGE LOVEN?

- Overholde ladestanderbekendtgørelsen - 38 kommunale bygninger er omfattet
- Der skal opsættes mindst én ladestander med ét udtag inden 1. januar 2025
- Skal udbydes som offentligt tilgængelige ladestandere (2 udtag ved hver bygning)
- Det forventes, at det private marked i høj grad vil løfte opgaven



ANALYSE AF BORGERE OG TURISTERS BEHOV FOR OFFENTLIGT TILGÆNGELIG LADEINFRASTRUKTUR FREM MOD 2030

Borgere

Borgere uden mulighed for at parkere på egen grund og dermed sætte sin egen ladeboks op vil være afhængige af offentligt tilgængelig ladeinfrastruktur (5 % i Jammerbugt Kommune).

Turister

Der er hvert år mange turister i kommunen, som skaber et sæsonbetonet behov for offentligt tilgængelige ladestander.

Parkering på egen grund

Vil typisk have god mulighed for at sætte en ladestander op og lade hjemme på egen grund.



Parkering på en fælles parkeringsplads ved ejendommen

Vil typisk ikke uden videre kunne sætte en ladestander op, men det kan blive muliggjort.



Parkering på gaden

Vil typisk ikke kunne sætte en ladestander op i nærheden af sit hjem.



Danmark	68%	20%	12%
Jammerbugt Kommune	95%	2%	3%



LADEINFRASTRUKTUR TIL BORGERNE

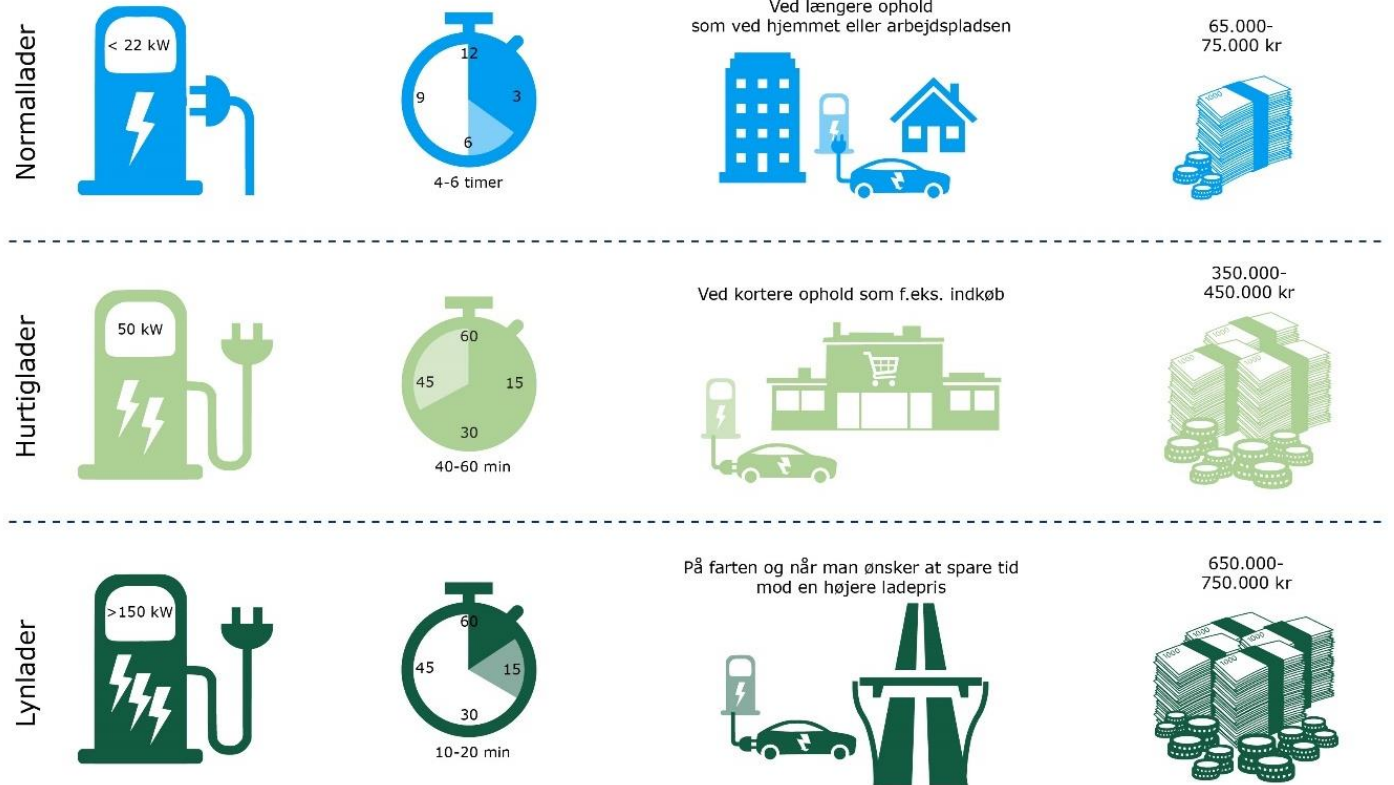
Behov for offentligt tilgængelig ladeinfrastruktur forventes at blive dækket af forskellige typer ladeinfrastruktur:

Normalladere ved:

- Kommunale bygninger
- Boligorganisationer
- Virksomheder

Hurtig- og lynladere ved

- Tankstationer
- Dagligvarebutikker



LADEINFRASTRUKTUR TIL TURISTERNE

- Jammerbugt Kommune vil gerne understøtte, at turister har adgang til offentligt tilgængelig ladeinfrastruktur
- Behovet forventes at kunne dækkes ved opsætning af en kombination af normal-, hurtig- og lynladere ved de velbesøgte strande og byer tæt ved kysten.
- Der er udpeget 6 forskellige kommunale lokaliteter til udbud af ladestandere.
- Jammerbugt Kommune vil derudover gå i dialog med private aktører i turistområderne omkring deres incitament til at opsætte ladeinfrastruktur



GENERELT OM UDBUDET AF LADESTANDERE

- Sikre at ladestanderbekendtgørelsen kan overholdes med offentligt tilgængelige ladestandere.
- Krav i udbud om ladestandere med to udtag (ladestanderbekendtgørelsen kræver kun ét udtag)
- Afdække, hvor meget det private marked kan/vil opsætte uden kommunal medfinansiering.
- Sikre mulighed for:
 - yderligere opsætning af ladestandere ved kommunale arealer, hvis der opstår behov senere.
 - opsætning af ladestandere ved turistområderne, såfremt det private marked ikke kan/vil løfte opgaven.
- Option om **100 % grøn strøm** til ladestandere.

Udbuddet vindes ved økonomisk mest fordelagtige tilbud

Underkriterium	Vægtning
Pris	
- Totalpris for etablering af de obligatoriske el-ladestandere	40 %
- Inkl. Optionspriserne	
Beskrivelse af prisstruktur for kWh-pris	25 %
Procesbeskrivelse for etablering, drift og vedligehold af EL-ladestandere	20 %
Tidsplan	15 %



NYTTIG VIDEN OG SPØRGSMÅL

Eksisterende ladestandere:
plugshare.dk og elbilviden.dk

Generel viden om elbiler og ladestandere:

- Elbilviden
- Drivkraft Danmark
- Dansk e-mobilitet
- FDEL
- FDM

Kontakt Jammerbugt Kommune

Ved eventuelle spørgsmål vedr. kommunens ladeinfrastruktur kan der rettes henvendelse til:

Torsten Løth

Tlf: 4191 2996

Mail: tol@jammerbugt.dk



JAMMERBUGT
KOMMUNE

📍 Eksisterende ladestandere

■ Bygninger omfattet af ladestanderbekendtgørelsen

Tildelte puljemidler til offentligt tilgængelige ladestandere

● Hurtiglader

● Lynlader

