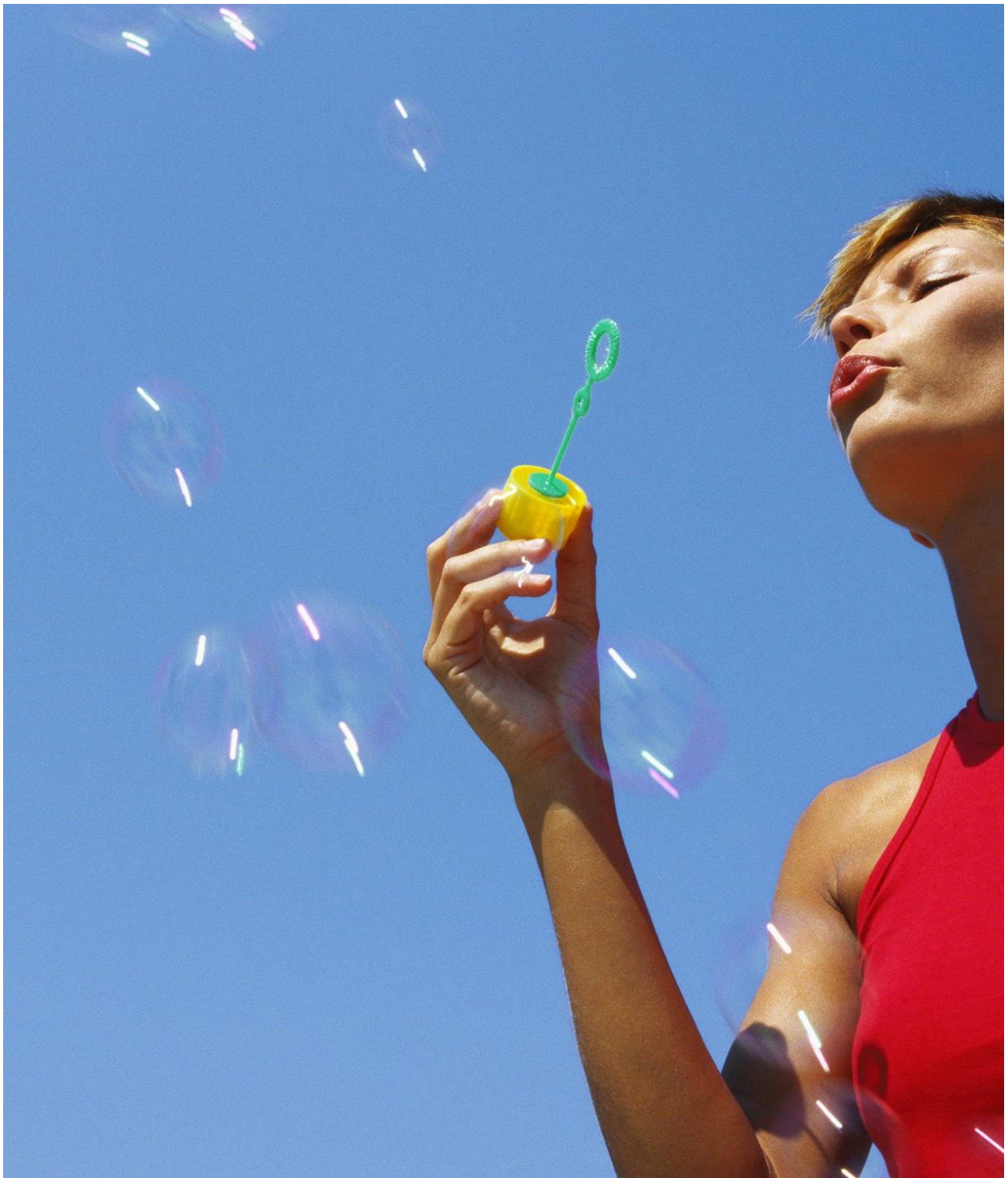


LUNGE- FUNKTIONSMÅLING

Et tilbud i Jammerbugt Kommune



Lungefunktionsmåling

Kronisk obstruktiv lungesygdom – KOL - tidligere kaldet rygerlunger, er en lungesygdom, hvor både luftrørene (bronkierne) og selve lungerne er angrebet.

Omkring 400.000 danskere har KOL.

Sygdommen er kronisk, hvilket betyder, at man skal leve med sygdommen resten af livet.

Man kan bremse udviklingen i sygdommen, men den forsvinder ikke.

Sygdommen er snigende, og man kan have været syg i mange år, inden diagnosen KOL bliver stillet.

Så derfor er det vigtigt at sætte fokus på tidlig indsats.

Vi tilbyder en lungefunktionsmåling til alle borgere over 35 år, der har røget eller ryger.

Her vil du få et billede af, hvordan det ser ud for dig, og du kan få hjælp til at komme videre og gøre noget ved problemet.

Lungefunktionsmålingen skal du bestille tid til.

Du vil få tilsendt et spørgeskema, som du bedes udfylde, inden du kommer.

Samtalen og målingen tager ca. 45 minutter og foretages af en fagperson.

Skulle det vise sig, at du har symptomer på KOL eller en anden lungelidelse, skal du kontakte din egen læge.

Du får testresultatet med.

Vi vil også gerne sende resultatet til din læge.

Din læge vil så vejlede dig derudfra – f.eks. ved at henvise dig til et rehabiliteringsforløb.

Sted

Sundhedshuset

Sygehusvej 6

9460 Brovst

Yderligere information

Violeta Cmiljanic

Sygeplejerske

Tlf. 72 57 76 46

Sundhed og Bevægelse

Sygehusvej 6

9460 Brovst

Opdateret juni 2023



JAMMERBUGT
KOMMUNE