



JAMMERBUGT
KOMMUNE

Vækst og Udvikling
Plan

Toftevej 43, 9440 Aabybro
Tlf.: 7257 7777 Fax: 7257 8888
raadhus@jammerbugt.dk
www.jammerbugt.dk

Alicja Jolanta Sørensen
Direkte 7257 7637
cjs@jammerbugt.dk

24-03-2020
Sagsnr.: 01.02.05-P25-45-20

Til ejeren af ejendommen

Dispensation fra Lokalplan 200 til anden orientering på ejendommen matr. nr. 61B Hune By, Hune, beliggende Nattergalesvinget 18, 9492 Blokhus

Plan- og Miljøafdelingen meddeler hermed dispensation fra Lokalplan 200, § 8.8 til anden orientering end øst-vest på den ovennævnte ejendom. Dispensationen meddeles i medfør af Planlovens § 19.

Ansøgning

Der ansøges om dispensation til opførelse af sommerhuset på 81 m² samt tilhørende anneks på 18 m² med samme placering som den eksisterende som nedrives. Der var oprindeligt påtænkt om- og tilbygning til det eksisterende hus, men under arbejdet var der konstateret råd og derfor sommerhuset samt de øvrige bygninger er blevet fjernet og der ønskes at genopføre disse. Begge bygninger opføres med træbeklædning og tagpap. Det ansøgte byggeri er i strid med nedenstående bestemmelser.

Gældende bestemmelser

Ejendommen er omfattet af Lokalplan 200, endelig vedtaget i 2002 af daværende Pandrup Kommune og er beliggende i Delområde 1. Jammerbugt Kommune er planmyndighed.

Jf. Lokalplan 200 §8.8 ved nybyggeri skal bygningerne opføres med længderetningen øst-vest eller nord-syd.

Forudgående orientering

Dispensationer efter § 19 kan først meddeles, når der er forløbet 2 uger efter at kommunalbestyrelsen har givet skriftlig orientering om ansøgningen til naboer m.v. Jf. planlovens § 20, stk. 2 gælder bestemmelserne i stk. 1 ikke, hvor en forudgående orientering efter kommunalbestyrelsens skøn er af underordnet betydning for de i stk. 1-3 nævnte personer og foreninger.

Plan-og Miljøafdelingen har vurderet, at en forudgående orientering er af underordnet betydning for naboer, idet retningen af tilbygningen følger det eksisterende sommerhus. Byggeriet opføres i overensstemmelse med Lokalplanens øvrige bestemmelser, der er derfor ikke foretaget forudgående naboorientering.

Begrundelse for afgørelsen

Plan- og Miljøafdelingen har vurderet sagen ud fra en betragtning af lokalplanområdet som en helhed. Det vurderes, at den ansøgte placering ikke vil ændre karakteren af området, set i forhold til omgivelserne. Endvidere er lagt til grund, at det nye sommerhus ønskes opført med samme placering som den eksisterende der nedrives, og dermed at det nye byggeri vil ikke have negativt visuel virkning på nærområde, samt at der hermed opnås en samlet og harmonisk bebyggelse.

Projektet er forvejen godkendt af Naturstyrelsen som ejer af grunden, samt Miljøstyrelsen har meddelt en dispensation efter skovloven til opførelse af deet ansøgte sommerhus med anneks.

Vilkår for dispensation

Der stilles som vilkår for dispensationen, at projektet udføres som ansøgt, jf. tegningsmateriale af den 13. marts 2020

Klagemulighed

Nærværende dispensation kan påklages for så vidt angår retlige forhold. Klagefristen er 4 uger fra den dag, afgørelsen er kommet frem til modtager. Nærmere regler herom er beskrevet i vedlagte klagevejledning.

Offentliggørelse

Afgørelsen annonceres på Jammerbugt Kommunes hjemmeside www.jammerbugt.dk/dispensationer.

Bortfald af dispensation

Dispensationen bortfalder, hvis den ikke udnyttes inden 3 år efter, at den er meddelt, jf. Planlovens § 56.

Udnyttelse af dispensation

Dispensationen må først udnyttes, når klagefristen er udløbet. Efter denne dato er det muligt at behandle ansøgning om byggetilladelse.

Er der spørgsmål til sagen, er du velkommen til at kontakte os.

Venlig hilsen

Alicja Jolanta Sørensen



JAMMERBUGT
KOMMUNE

Bilag:

Luftfoto over ejendommen
Relevante tegningsmateriale
Uddrag af Planloven
Klagevejledning i henhold til Planloven

Kopi sendt til:

Foreningen Klitplantagen Blokhus Fleming@friislarsen.dk
Danmarks Naturfredningsforening, dnjammerbugt-sager@dn.dk
Friluftsrådet, nordvest@friluftsradet.dk
Dansk Ornitologisk Forening, natur@dof.dk, jammerbugt@dof.dk
Nordjyllands Historiske Museum, historiskmuseum@aalborg.dk
Naturstyrelsen nst@nst.dk
Miljøstyrelsen, mst@mst.dk



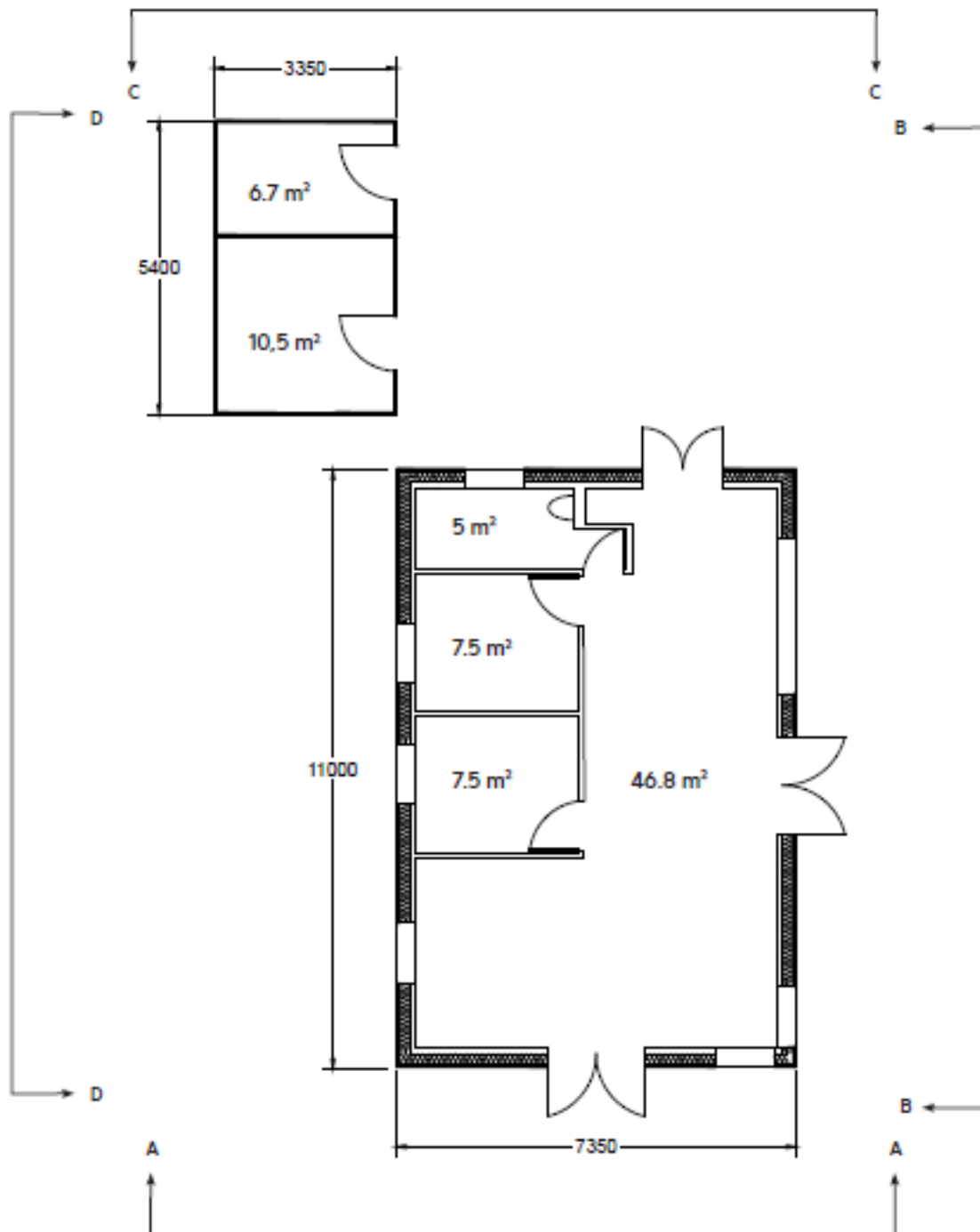
JAMMERBUGT
KOMMUNE



Adresse ved personlig henvendelse: Lundbakvej 5, 9490 Pandrup



Sommerhus
Nattergalesvinget 18

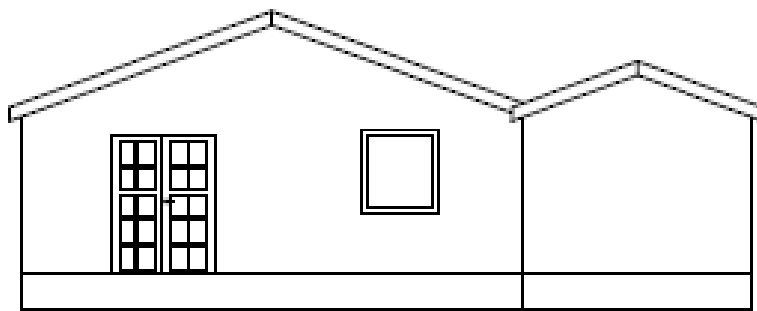


1 : 100

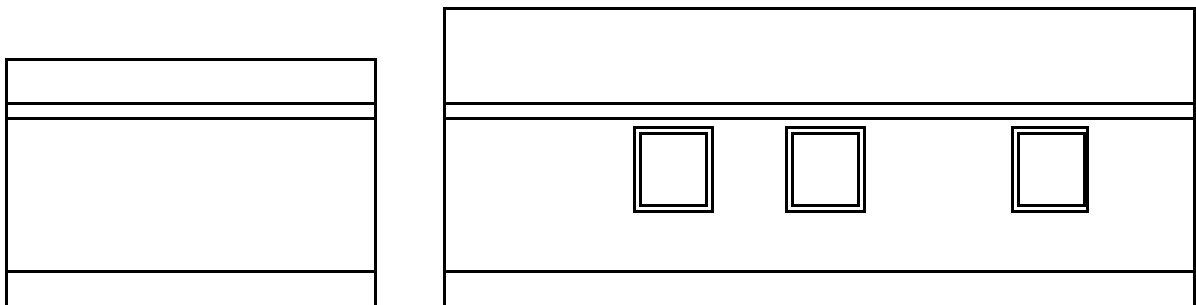


JAMMERBUGT
KOMMUNE

Sommerhus Nattergalesvinget 18



Facade C - C

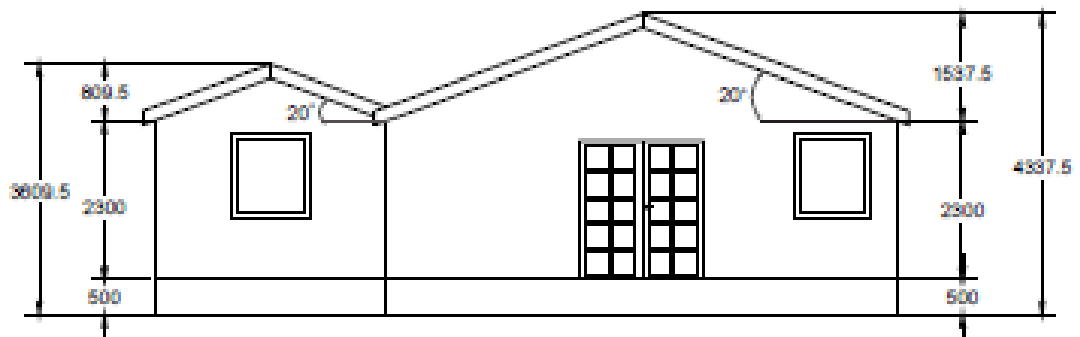


Facade D - D

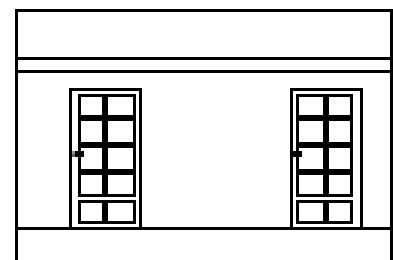
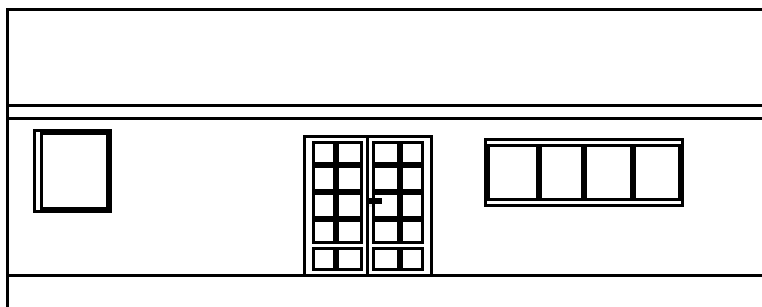


JAMMERBUGT
KOMMUNE

Sommerhus Nattergalesvinget 18



Facade A - A



Facade B - B

Planloven § 19

Kommunalbestyrelsen kan dispensere fra bestemmelser i en lokalplan eller en plan m.v., der er opretholdt efter § 68, stk. 2, hvis dispensationen ikke er i strid med principperne i planen, eller tidsbegrænses til maksimalt 3 år, dog 10 år for studieboliger, jf. dog § 5 u, § 36, stk. 1, nr. 18, og § 40.

Stk. 2. Videregående afvigelser end omhandlet i stk. 1 kan kun foretages ved tilvejebringelse af en ny lokalplan.

Stk. 3. En bestemmelse i en lokalplan, hvis indhold er fastlagt i overensstemmelse med regler eller beslutning efter § 3 eller en aftale med en nationalparkfond eller en statslig, regional eller kommunal myndighed, kan kun fraviges med erhvervs- og vækstministerens henholdsvis den pågældende myndigheds samtykke.

Stk. 4. Kommunalbestyrelsen skal dispensere fra en lokalplans bestemmelser om tilslutning til et kollektivt varmforsyningsanlæg som betingelse for ibrugtagning af ny bebyggelse, når bebyggelsen opføres som lavenergibebyggelse, jf. § 21 a.

Planloven § 20

Dispensationer efter § 19 kan først meddeles, når der er forløbet 2 uger, efter at kommunalbestyrelsen har givet skriftlig orientering om ansøgningen til:

- 1) ejere og brugere i det område, der er omfattet af planen,
- 2) naboerne til den omhandlede ejendom og andre, som efter kommunalbestyrelsens vurdering har interesse i sagen, herunder det lokale kulturmiljøråd, og
- 3) de foreninger og lignende med lokalt tilhørsforhold og klageberettigede landsdækkende foreninger og organisationer, jf. § 59, stk. 2, som over for kommunalbestyrelsen har fremsat skriftlig anmodning om at blive orienteret om ansøgninger.

Orienteringen skal indeholde oplysning om, at bemærkninger kan fremsendes til kommunalbestyrelsen inden 2 uger.

Stk. 2. Bestemmelserne i stk. 1 gælder ikke 1) hvor en forudgående orientering efter kommunalbestyrelsens skøn er af underordnet betydning for de i stk. 1, nr. 1-3, nævnte personer og foreninger,

2) ved dispensation, der meddeles i medfør af byggelovens § 22, stk. 3, til opførelse af mere end et énfamiliehus til helårsbeboelse på en ejendom, jf. byggelovens § 10 a,

3) ved dispensation, der meddeles i medfør af § 19, stk. 4.

Stk. 3. Kommunalbestyrelsen skal give underretning om afgørelsen til dem, der rettidigt har fremsat bemærkninger efter at være orienteret i henhold til stk. 1.

Planloven § 56

En tilladelse eller dispensation efter denne lov bortfalder, hvis den ikke er udnyttet, inden 3 år efter at den er meddelt, eller ikke har været udnyttet i tre på hinanden følgende år, jf. dog stk. 2 og 3, § 4 a, stk. 8, og § 5, stk. 3.

Stk. 2. En tilladelse efter § 35, stk. 1, bortfalder, medmindre andet udtrykkeligt fremgår af tilladelsen, hvis den ikke er udnyttet, inden 5 år efter at den er meddelt, eller ikke har været udnyttet i 5 på hinanden følgende år, jf. dog § 4 a, stk. 8, og § 5, stk. 3.

Stk. 3. Kommunalbestyrelsen kan i tilladelser efter § 35, stk. 1, fastsætte en længere frist end 5 år, dog maksimalt 10 år, til genopførelse af en bolig, såfremt der samtidig stilles krav om nedrivning af den hidtidige bolig.

Stk. 4. En hidtidig ret til at udnytte en ejendom på en måde, som er i strid med § 38 a, en lokalplan eller en efter § 68, stk. 2, opretholdt plan, eller som ville kræve tilladelse eller dispensation efter denne lov, bortfalder, når retten ikke har været udnyttet i 3 på hinanden følgende år. Dette gælder, selv om retten hviler på en tilladelse eller dispensation.

Klage- og søgsmålsvejledning Planloven

Hvad kan der klages over?

Jammerbugt Kommunes afgørelser efter planloven kan påklages til Nævnenes Hus gennem klageportalen.

Afgørelser efter planloven er blandt andet:

- Landzoneafgørelser
- Afgørelser om lokalplandispensationer
- Afgørelser om lokalplanpligt
- VVM-tilladelser
- VVM-screeninger
- Ekspropriationsafgørelser

Landzoneafgørelser og miljøkonsekvensvurderinger kan påklages for så vidt angår skønsmæssige og retlige spørgsmål. Det vil sige, at du kan klage uanset, hvad der begrundet din klage, og hvad du klager over.

For andre afgørelser kan kun retlige spørgsmål på påklages. Det vil sige, at du for eksempel kan klage, hvis du mener, at kommunen ikke har haft hjemmel til at træffe afgørelsen. Du kan derimod ikke klage over, at kommunen efter din opfattelse burde have truffet en anden afgørelse.

Hvem kan klage?

- Ministeren.
- Enhver med væsentlig individuel interesse i sagens udfald, herunder en nationalparkfond oprettet efter lov om nationalparker.
- Landsdækkende foreninger og organisationer, der som hovedformål har beskyttelse af natur og miljø eller varetagelsen af væsentlige brugerinteresser inden for arealanvendelsen.

Hvordan klager man?

Du klager via **Klageportalen**. Klageportalen ligger på www.borger.dk og www.virk.dk. Her søger du på ordet "Klageportal" og logger derefter med din NEM-ID. Klagen sendes gennem Klageportalen til den myndighed, der har truffet afgørelsen. En klage er indgivet, når den er tilgængelig for myndigheden i Klageportalen. Når du klager, skal du betale et gebyr på kr. 900 for enkeltpersoner og 1800 kr. for virksomheder og organisationer, jf. den nye lovgivning på området. Du betaler gebyret med betalingskort eller giroindbetaling i Klageportalen.

Klagenævnet skal som udgangspunkt afvise en klage, der kommer uden om Klageportalen, hvis der ikke er særlige grunde til det. Hvis du ønsker at blive fritaget for at bruge Klageportalen, skal du sende en begrundet anmodning til Jammerbugt Kommune, Toftevej 43, 9440 Aabybro eller raadhus@jammerbugt.dk. Kommunen videresender herefter anmodningen til klagenævnet, som træffer afgørelse om, hvorvidt din anmodning kan imødekommes.

Frist for at indgive klage

Klage skal være indgivet inden 4 uger fra den dag, afgørelsen er meddelt. Hvis afgørelsen er offentligt bekendtgjort, regnes klagefristen fra bekendtgørelsen.

Virkning af at der klages

Hvis der klages rettidigt over en landzonetilladelse eller en ekspropriationsafgørelse, har klagen opsættende virkning. Det betyder, at afgørelsen ikke må udnyttes, før klagen er afgjort, medmindre klagenævnet bestemmer andet. Andre klager har normalt ikke opsættende virkning, men udnyttelsen af afgørelsen sker på eget ansvar, da klagenævnet kan ændre afgørelsen.

Indbringelse for domstolene

Afgørelser efter planloven kan indbringes for domstolene. En sådan retssag skal være anlagt inden 6 måneder efter, at afgørelsen er meddelt. Det er ikke nogen betingelse, at sagen har været indbragt for klagenævnet. Uanset om der anlægges retssag, er man forpligtet til at rette sig efter afgørelsen, indtil domstolen måtte bestemme noget andet.

Øvrige oplysninger

Øvrige oplysninger om klagereglerne kan findes på www.naevneneshus.dk.