

(03) 1.sal
1 : 200

AREALOVERSIGT 1.sal

4C.1.1 - 64 m ² + 13 m ² =	77 m ²
4C.1.2 - 60 m ² + 13 m ² =	73 m ²
4C.1.3 - 60 m ² + 13 m ² =	73 m ²
4C.1.4 - 60 m ² + 13 m ² =	73 m ²
4C.1.5 - 64 m ² + 13 m ² =	77 m ²

Total brutto, 1.sal **373 m²**

Arealfordeling (brutto)



Adgangsarealer:

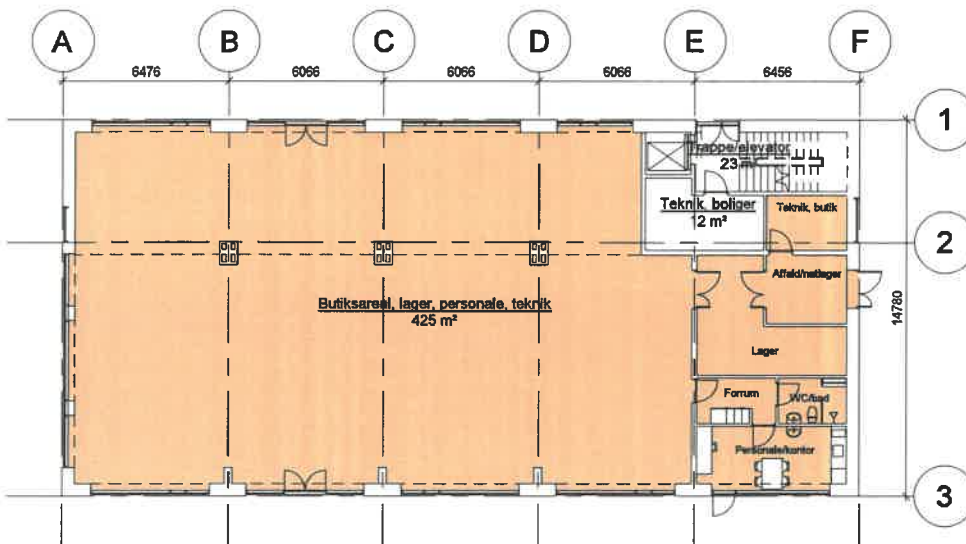
23m²+30m²+28m²+30m²+28m²+30m²+28m²+14m²+28m²+14m²+28m²= 323m²

Fordekt på 24 boliger

323/24= 13 m²

AREALOVERSIGT:

Teknik/forsyning, boliger	12 m ²
Butik, stueplan	425 m ²
Almene boliger, 1.sal	373 m ²
Almene boliger, 2.sal	373 m ²
Almene boliger, 3.sal	373 m ²
Almene boliger, 4.sal	227 m ²
Almene boliger, 5.sal	227 m ²
Almene boliger, 6.sal	227 m ²
AC4C etageareal	2237 m ²

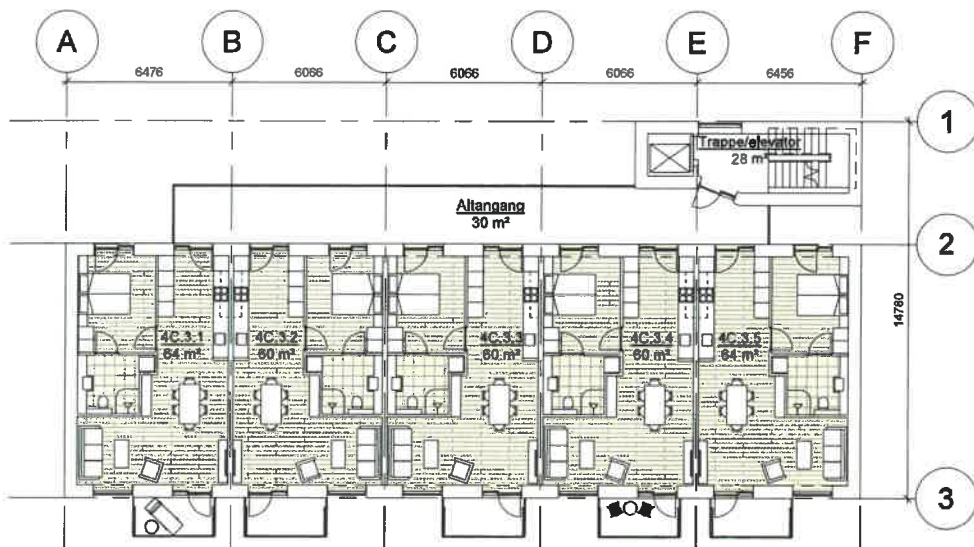


(02) Stue
1 : 200

Udbudsmateriale

	SAG: Aabybro Centret, Etape 1B	TEGN.NR.:
	EMNE: stue og 1.sal	AC4C_K01_H1_E0-1_N101
	SENESTE DATO: 07.07.2020 SAGSNUMMER: 160808	MÅLFORHOLD: 1 : 200

● **ARKITEKTFIRMAET FINN ØSTERGAARD A/S**
 MEDLEM AF DANSKE ARKITEKTVIRKSOMHEDER & DANSKE BYGGEØKONOMER
 TÖRVÆT . NØRREGADE 14 . 9800 HJØRRING . 98 92 29 22 . ARKITEKT@AFOE.DK . WWW.AFOE.DK



(05) 3. sal
1 : 200

AREALOVERSIGT, 3.sal

4C.3.1 - 64 m ² + 13 m ² =	77 m ²
4C.3.2 - 60 m ² + 13 m ² =	73 m ²
4C.3.3 - 60 m ² + 13 m ² =	73 m ²
4C.3.4 - 60 m ² + 13 m ² =	73 m ²
4C.3.5 - 64 m ² + 13 m ² =	77 m ²

Total brutto, 2.sal **373 m²**

Arealfordeling (brutto)



(04) 2. sal
1 : 200

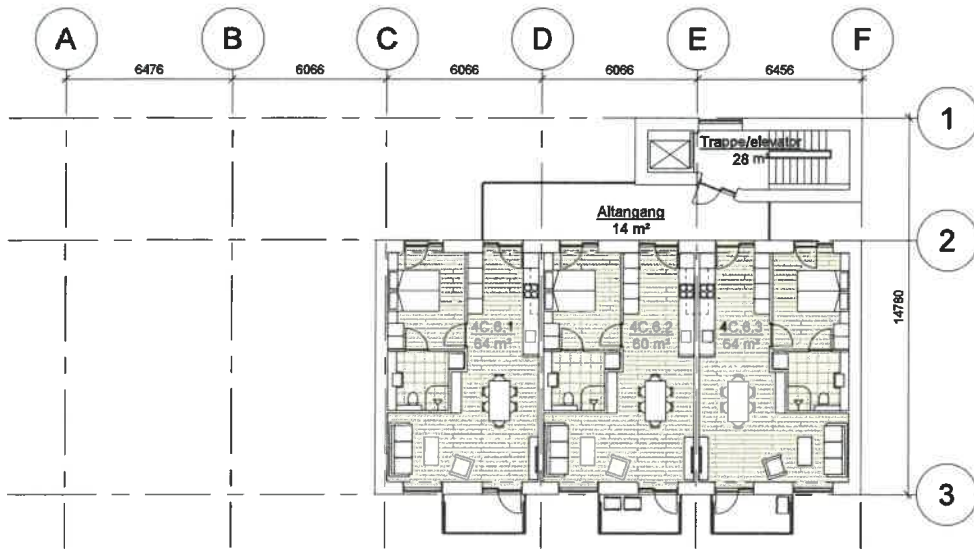
AREALOVERSIGT, 2.sal

4C.2.1 - 64 m ² + 13 m ² =	77 m ²
4C.2.2 - 60 m ² + 13 m ² =	73 m ²
4C.2.3 - 60 m ² + 13 m ² =	73 m ²
4C.2.4 - 60 m ² + 13 m ² =	73 m ²
4C.2.5 - 64 m ² + 13 m ² =	77 m ²

Total brutto, 2.sal **373 m²**

Udbudsmateriale

	SAG: Aabybro Centret, Etape 1B	TEGN.NR.:
	EMNE: 2.-3.sal	AC4C_K01_H1_E2-3_N102
SENESTE DATO: 07.07.2020	SAGSNUMMER: 160808	MÅLFORHOLD: 1 : 200
<p>● ARKITEKTFIRMAET FINN ØSTERGAARD A/S MEDLEM AF DANSKE ARKITEKTVIRKSOMHEDER & DANSKE BYGGEØKONOMER TØRVÆT . NØRREGADE 14 . 9800 HJØRRING . 98 92 29 22 . ARKITEKT@AFOE.DK . WWW.AFOE.DK</p>		

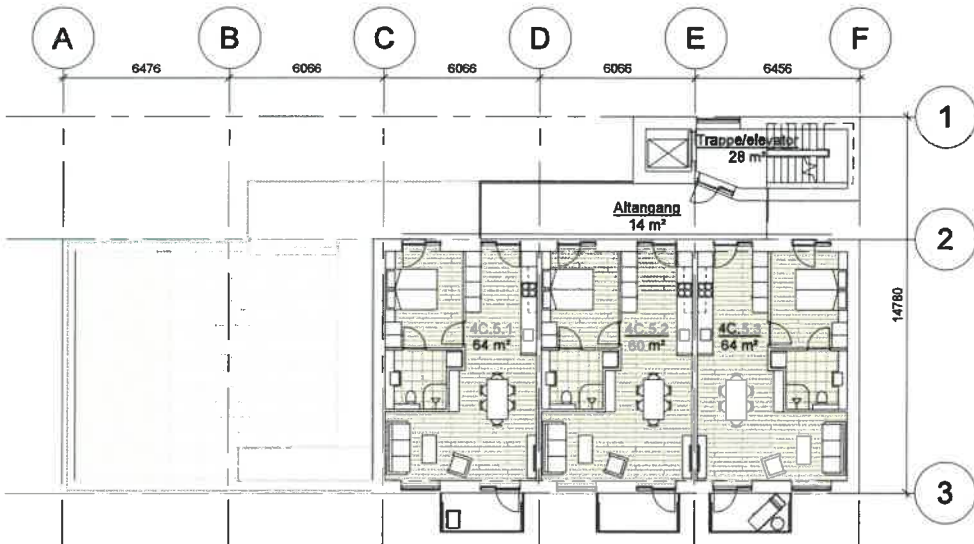


(08) 6. sal
1 : 200

AREALOVERSIGT_6.sal

4C.6.1 - 64 m² + 13 m² = 77 m²
 4C.6.2 - 60 m² + 13 m² = 73 m²
 4C.6.3 - 64 m² + 13 m² = 77 m²
 Total brutto, 6.sal 227 m²

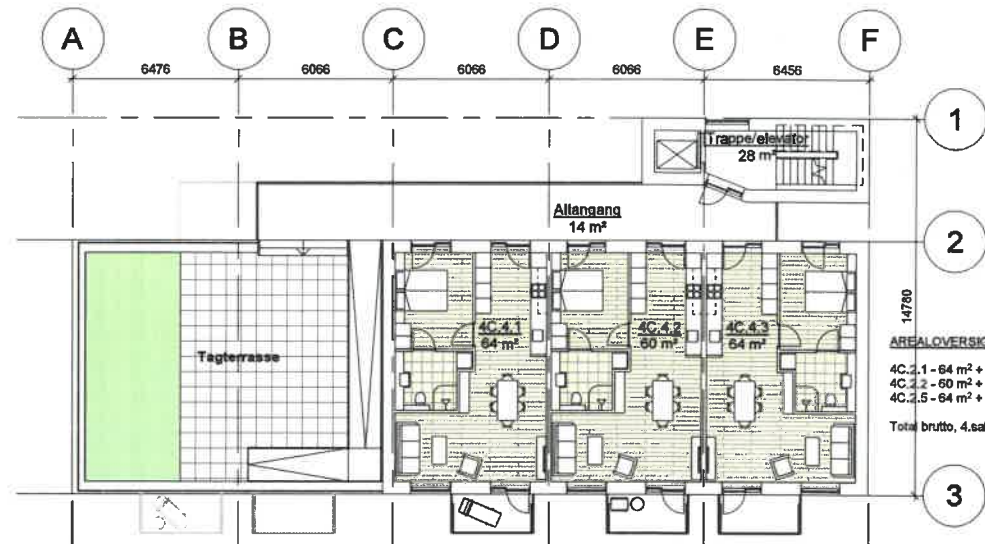
Arealfordeling (brutto)



(07) 5. sal
1 : 200

AREALOVERSIGT_5.sal

4C.5.1 - 64 m² + 13 m² = 77 m²
 4C.5.2 - 60 m² + 13 m² = 73 m²
 4C.5.3 - 64 m² + 13 m² = 77 m²
 Total brutto, 5.sal 227 m²



(06) 4. sal
1 : 200

AREALOVERSIGT_4.sal

4C.4.1 - 64 m² + 13 m² = 77 m²
 4C.4.2 - 60 m² + 13 m² = 73 m²
 4C.4.3 - 64 m² + 13 m² = 77 m²
 Total brutto, 4.sal 227 m²

Udbudsmateriale



SAG: Aabybro Centret, Etape 1B		TEGN.NR.:
EMNE: 4.-6.sal		AC4C_K01_H1_E4-6_N103
SENESTE DATO: 07.07.2020	SAGSNUMMER: 160808	MÅLFORHOLD: 1 : 200

● **ARKITEKTFIRMAET FINN ØSTERGAARD A/S**
 MEDLEM AF DANSKE ARKITEKTVIRKSOMHEDER & DANSKE BYGGEØKONOMER
 TØRVÆT . NØRREGADE 14 . 9800 HJØRRING . 98 92 29 22 . ARKITEKT@AFOE.DK . WWW.AFOE.DK