

# ADMINISTRATIVT ORGANISATIONS DIAGRAM

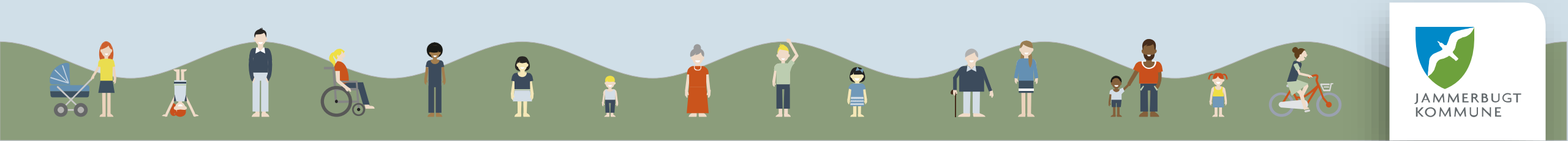
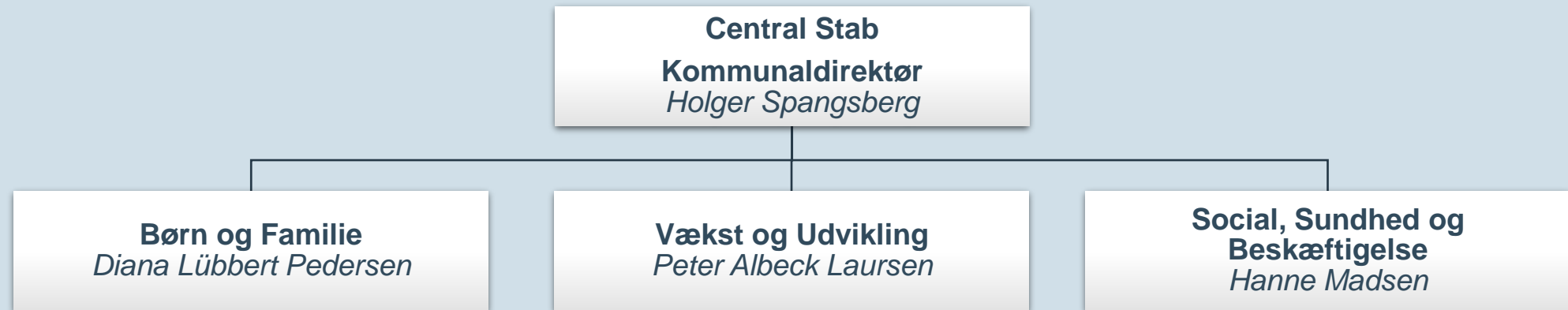
For Jammerbugt Kommune

30. april 2024

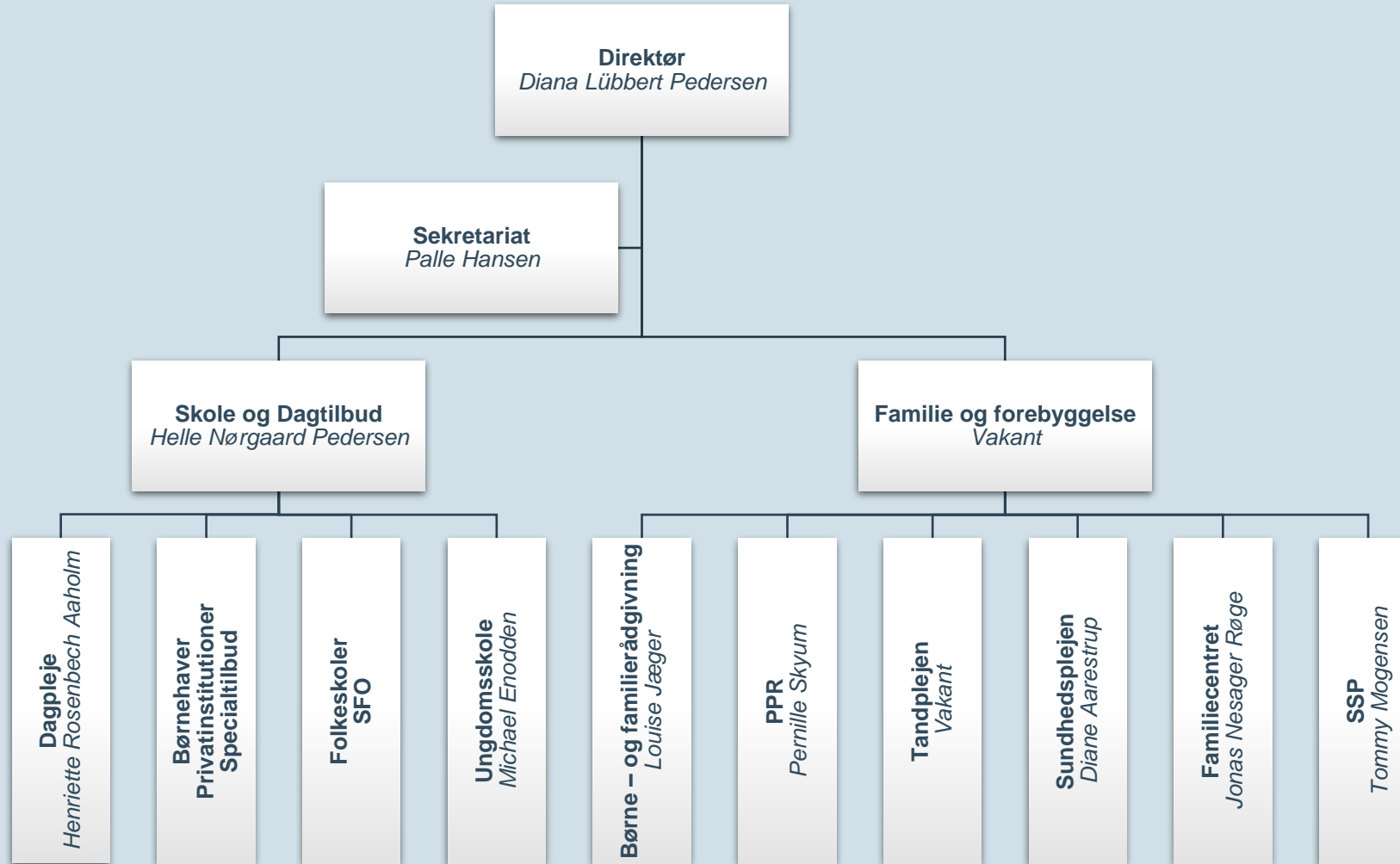


JAMMERBUGT  
KOMMUNE

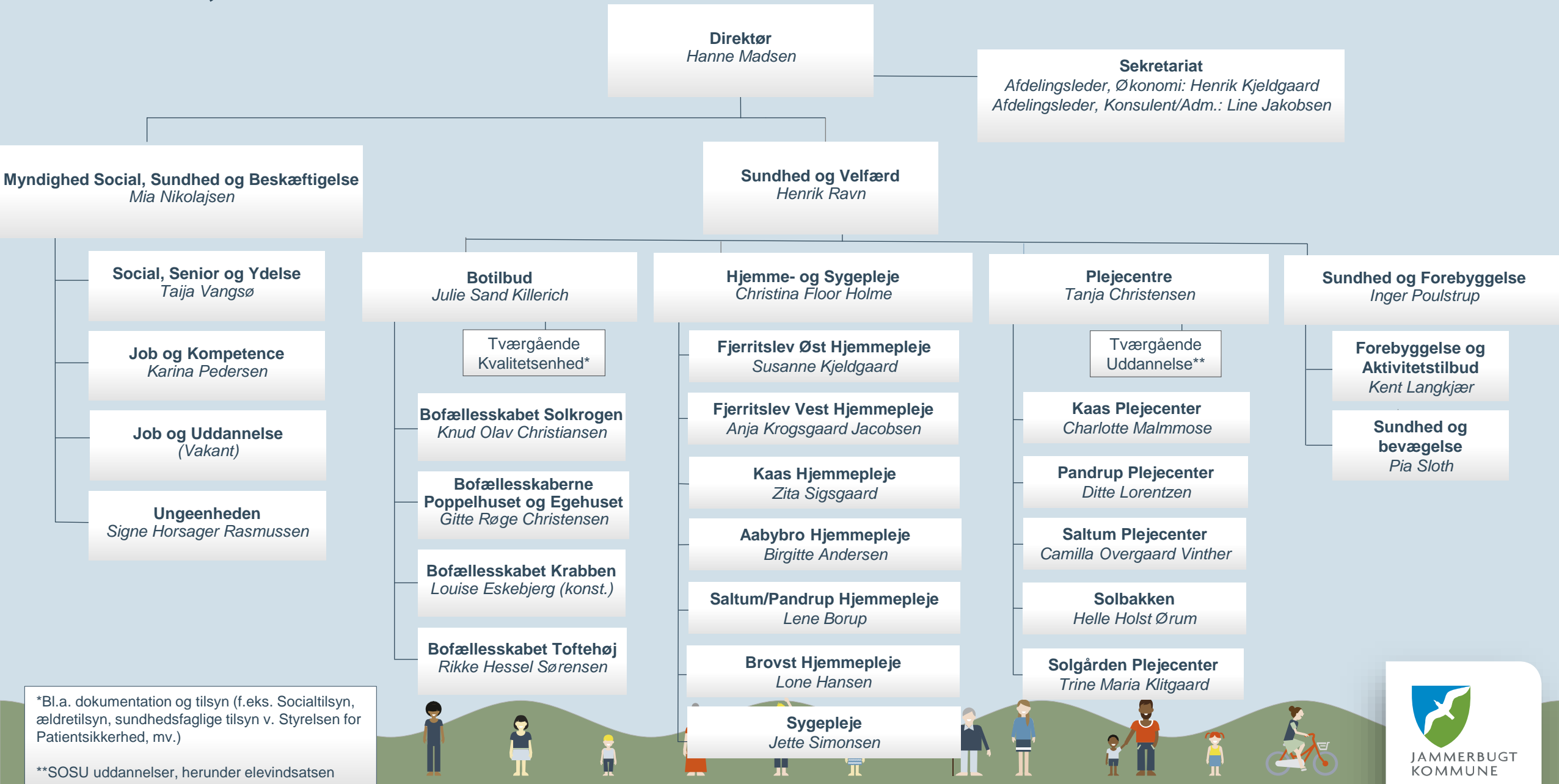
# DIREKTIONEN:



# BØRNE- OG FAMILIEFORVALTNINGEN:



# SOCIAL-, SUNDHED- OG BESKÆFTIGELSESFORVALTNINGEN:



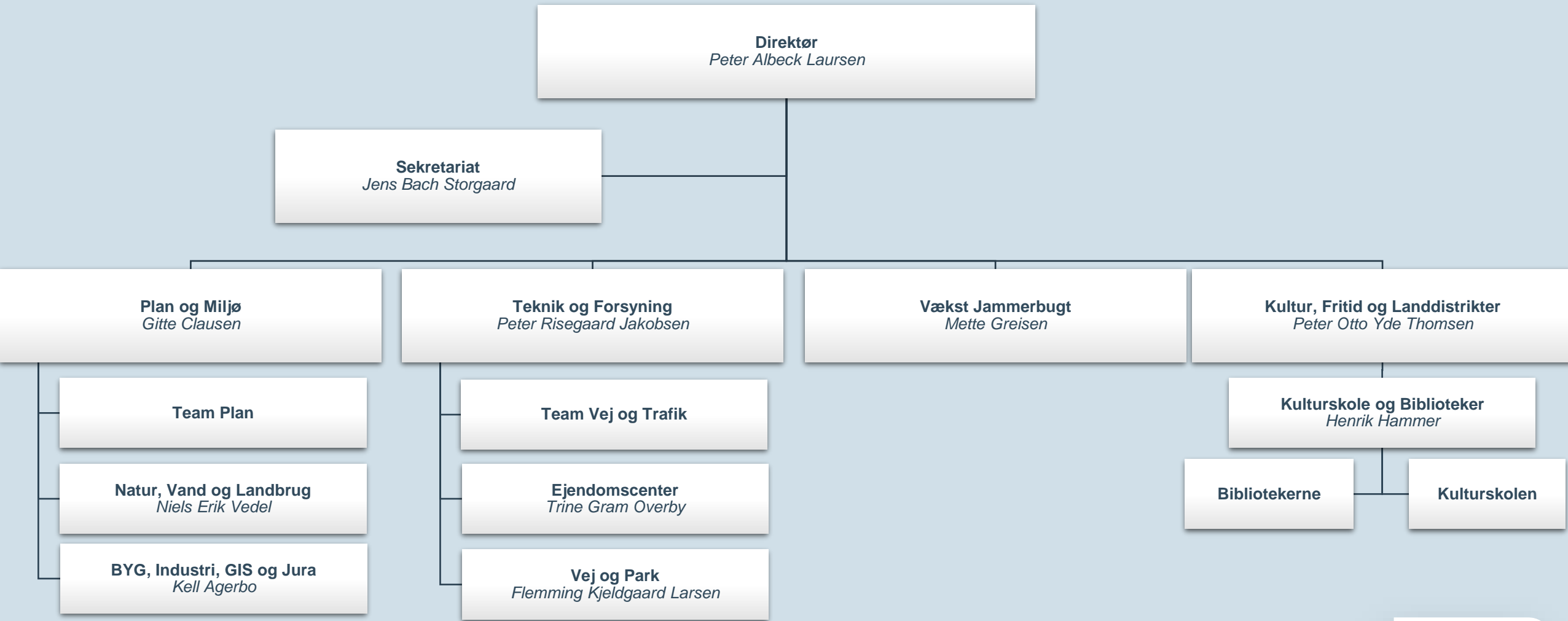
\*Bl.a. dokumentation og tilsyn (f.eks. Socialtilsyn, ældretilsyn, sundhedsfaglige tilsyn v. Styrelsen for Patientsikkerhed, mv.)

\*\*SOSU uddannelser, herunder elevindsatsen



JAMMERBUGT  
KOMMUNE

# VÆKST- OG UDVIKLINGSFORVALTNINGEN:



# DEN CENTRALE STAB:

