

14. Geologi

Landskabet i Jammerbugt Kommune består af varierende geologiske formationer. De forskellige formationer illustrerer landskabets geologiske udvikling gennem tiden. De viser endvidere de igangværende geologiske processer, der hele tiden forandrer landskabet, eksempelvis kysterosion.

Retningslinjer og bemærkninger

Jammerbugt Kommune har tre geologiske beskyttelsesområder:

- Lien – Svinkløv – Bulbjerg
- Store Vildmose
- Fjordholmene

De geologiske beskyttelsesområder indeholder steder, hvis sikring og eventuelle pleje er så væsentlig, at det i givet fald kan blive nødvendigt, at en sikring sker gennem fredninger.

Ved udpegning af geologiske beskyttelsesområder er indgået tre elementer:

- Områder, der i særlig grad illustrerer den geologiske udvikling. Disse omhandler landskaber, hvor den geologiske udvikling er særlig anskuelig, og hvor der samtidig er mulighed for at bevare landskabsformerne og det åbne præg, som bevirker, at et udviklingsforløb kan erkendes.
- Lokalteter, hvor dannelser fra forskellige tidsperioder kan erkendes. Disse omfatter overvejende lokaliteter, hvor blotlagte profiler kan studeres. Profilerne kan være naturlige – f.eks. ved aktive nedbrydningskyster - eller kunstigt frembragte ved råstofudnyttelse.
- Kystdynamiske lokaliteter, hvor de geologiske processer stadig er aktive.

Retningslinje 14.1 Geologiske beskyttelses- og interesseområder

De geologiske beskyttelsesområder, der er vist på Kort 14, skal holdes for byggeri, tekniske anlæg, skovtilplantning, råstofindvinding, kystsikring eller andet, der vil medføre, at mulighederne for at kunne erkende den geologiske dannelse, der er grundlaget for udpegningen, sløres eller forsvinder. I de geologiske interesseområder, der ikke er omfattet af de geologiske beskyttelsesområder, skal anlæg og lignende af ovennævnte karakter indpasses, så det ikke tilslører eller ødelægger de landskabelige træk eller den geologiske dannelse, der er grundlaget for udpegningen. Kystbeskyttelses-anlæg kan dog foretages, hvis en grundejer opnår tilladelse fra Kystdirektoratet.

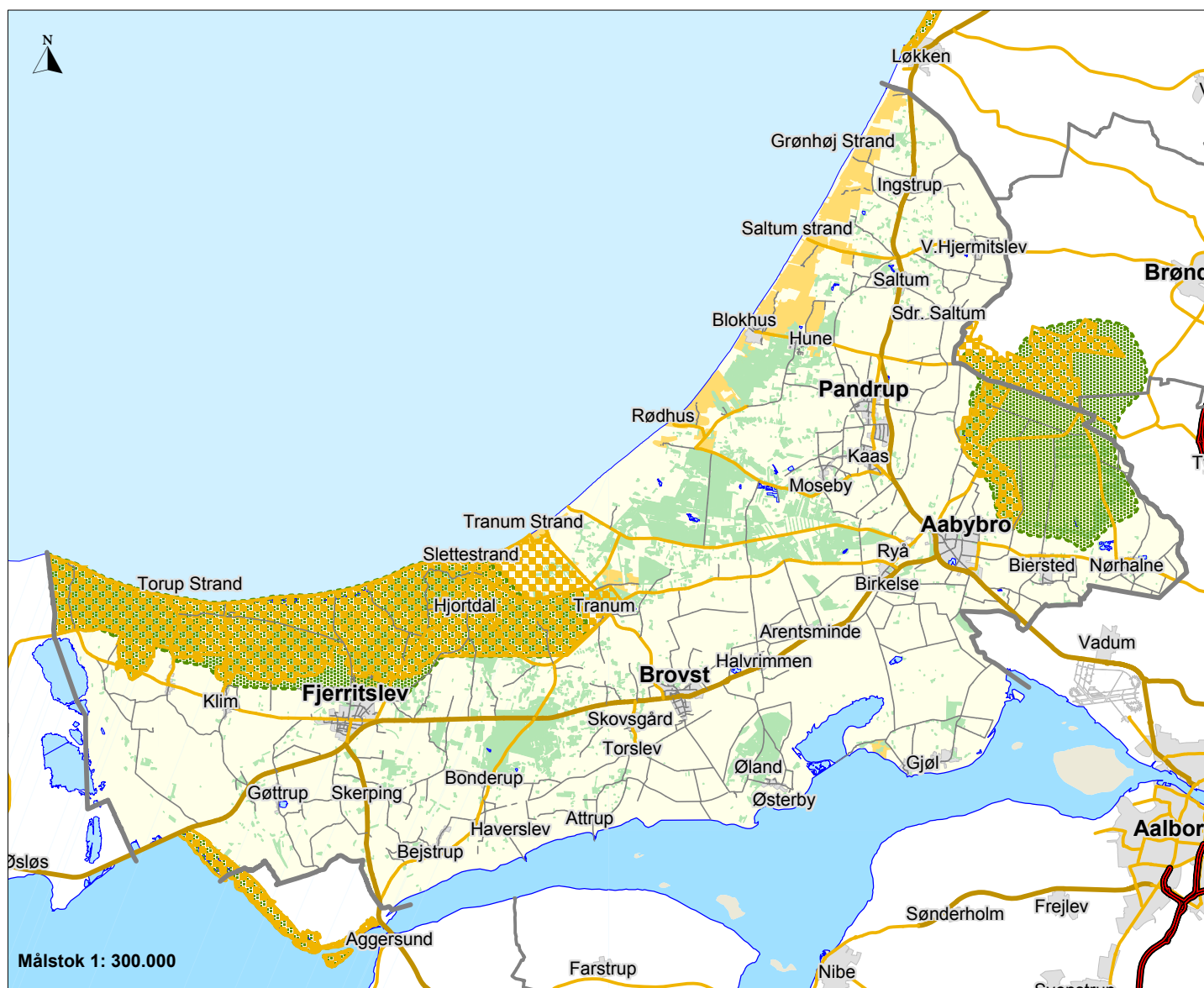


Kort 14 – Geologi

Geologiske beskyttelsesområder

Geologiske interesseområder

Kort 14 Geologi



Signaturforklaring



Geologisk interesseområde



Geologisk beskyttelsesområde

Kortet illustrerer de bindinger der er for netop dette kapitel. Kortet er tænkt som et oversigtskort. Kortet findes i digital udgave på www.jammerbugt.dk under Helhedsplan'09. Her er der mulighed for at zoome ind til et givent område.

