

8. Jordbrug

De mange interesser, der er knyttet til det åbne land, vil i nogle tilfælde medføre en reduktion i omfanget af landbrugsareal samt en begrænsning i, hvordan den jordbrugsmæssige drift foregår. Store dele af landbrugsområderne er præget af intensiv husdyrproduktion. I disse områder kan de enkelte bedrifters behov for fortsat udvikling i form af udvidelser være vanskelige at sikre, da der er stor konkurrence om jorden. I områderne er der desuden foretaget store investeringer i produktionsanlæg, og disse investeringer medfører sammen med konkurrencen om jorden et særligt stort behov hos landbruget for varetagelse af de jordbrugsmæssige interesser.

Retningslinjer og bemærkninger

Retningslinjen præciserer hensynet til den fortsatte landbrugsdrift på de bedste dyrkningsjorder. Retningslinjen åbner dog også for, at et anlæg eller lignende kan planlægges i et regionalt jordbrugsområde, hvis det ikke på væsentlig måde forringer arealernes anvendelse som dyrkningsjord. Det vil sige, at anlæg, der optager og påvirker et meget lille areal, som f.eks. vindmøller og transformerstationer, godt kan placeres inden for de regionale jordbrugsområder, hvis der tages hensyn til den fortsatte landbrugsdrift. Vandværker og borerer er også anlæg, der kan etableres inden for de regionale jordbrugsområder.

Inden for jordbrugsområderne skal andre interesser tilgodeses, men hovedhensynet er jordens dyrkningsmuligheder, landbrugets investeringer i produktionsapparat og mulighederne for en rationel landbrugsdrift.

I konkrete tilfælde skal der ske en afvejning af benyttelses- og beskyttelsesinteresserne. I sektorplanerne findes kortlægning og metoder til at bedømme de enkelte interesser. Interesserne skal så vidt muligt afbøjes mod hinanden ud fra princippet om flersidig arealanvendelse. Hvor interesserne ikke kan forenes, må der ske en prioritering ud fra en samlet afvejning med hovedvægten på langsigtede og bæredygtige jordbrugsinteresser.

Retningslinje 8.1 Regionale jordbrugsområder

Inden for de regionale jordbrugsområder jf. Kort 8, må der ikke planlægges for eller etableres anlæg, der på væsentlig måde begrænser mulighederne for landbrugsdrift.

Retningslinje 8.2 Jordbrugsområder

I jordbrugsområder, jf. Kort 8, skal hensynet til jordbrugserhvervet varetages i balance med hensynet til de øvrige interesser i det åbne land samt byudviklingsinteresser.



Retningslinje 8.3 Generelle hensyn til jordbrug

Ved inddragelse af jordbrugsarealer til andet formål end jordbrug skal generne for jordbrugserhvervene begrænses mest muligt. Dette gælder specielt i områder med "Særlig stor husdyrproduktion", se figur 8.1. I disse tilfælde skal der redegøres for husdyrintensiteten og efterspørgslen efter landbrugsjord i området. Desuden skal der redegøres for, hvordan den ændrede arealanvendelse påvirker landbrugsdriften, samt hvordan der er taget hensyn til jordbrugets interesser.

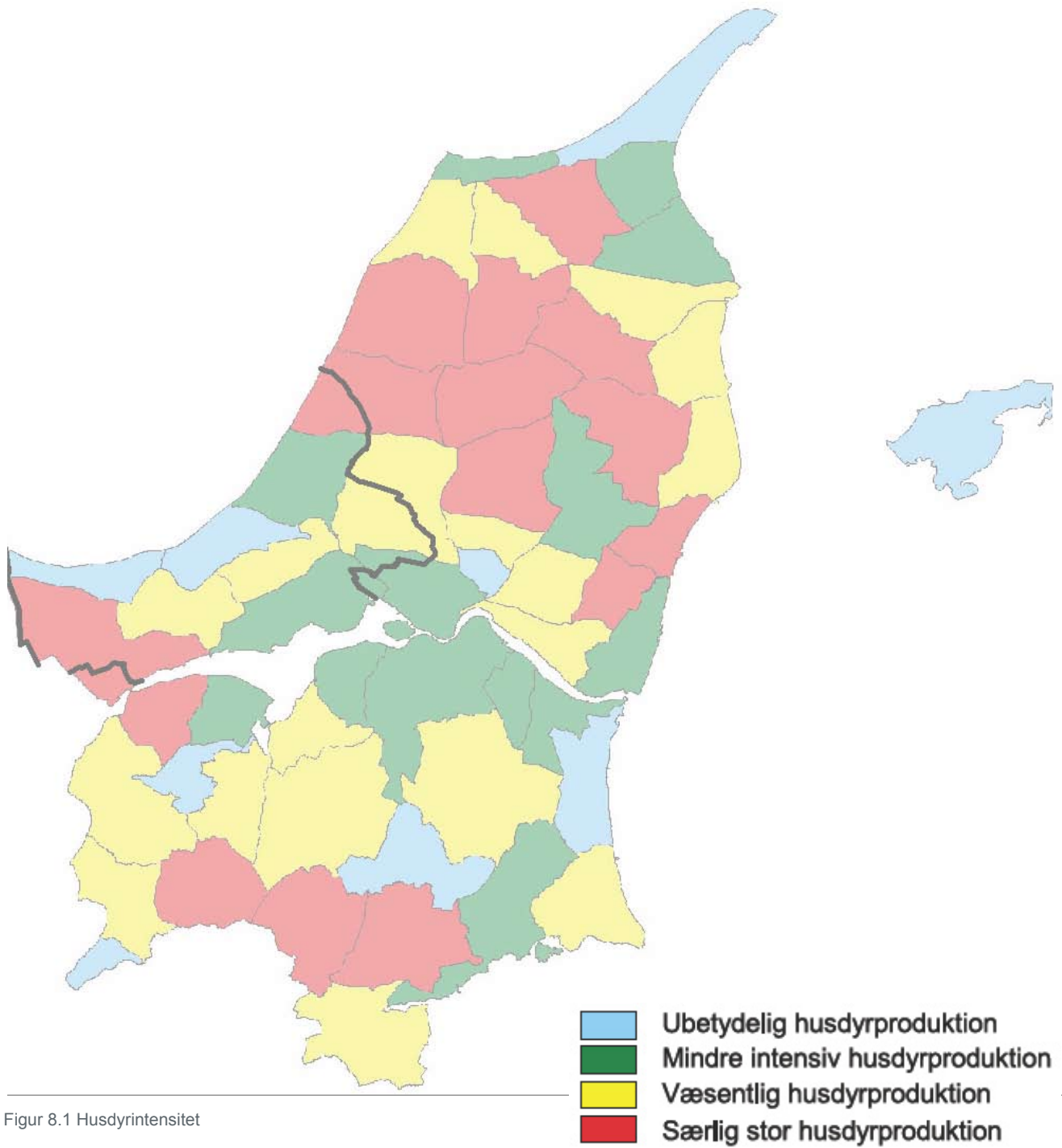
Retningslinjen er hovedsageligt rettet mod anvendelse af arealer til byudvikling, ferie- og fritidsanlæg, infrastrukturanlæg og andre tekniske anlæg.

Gener for jordbruget kan begrænses ved at tage hensyn til jordbrugets produktionsinteresser. Interesserne omfatter jordens dyrkningsikkerhed, arealbesparelse, ejendommenes struktur- og arronderingsforhold og investeringsniveau samt forebyggelse af miljøkonflikter. Det er væsentligt, at der ved byudvikling m.v. gives muligheden for udflytning af produktionen eller sikring af erstatningsarealer.

Det er centralt i forhold til strukturudviklingen, at hensyn til bedrifter med store husdyrhold prioriteres højt. Placeringen af større husdyrproduktioner er ikke nødvendigvis sammenfaldende med de bedste dyrkningsjorder og husdyrproduktionerne giver en øget efterspørgsel efter jord i dele af kommunen.

Figur 8.1 viser intensiteten af husdyrproduktionen i Jammerbugt Kommune. I områder med "Særlig stor husdyrproduktion" er der normalt så stor husdyrtæthed, at der allerede er konkurrence om jord. Reduktion i landbrugsarealet vil forværre strukturpresset og være i strid med landbrugets interesser. Der bør derfor kun inddrages arealer til anden anvendelse, hvis generne for landbrugsdriften begrænses mest muligt. I områder med "Væsentlig husdyrproduktion" er der også mange husdyr, men her er der bedre mulighed for at erhverve tilstrækkeligt areal. I sådanne områder vil inddragelse af arealer til andre formål dog også kunne være i strid med landbrugets interesser.



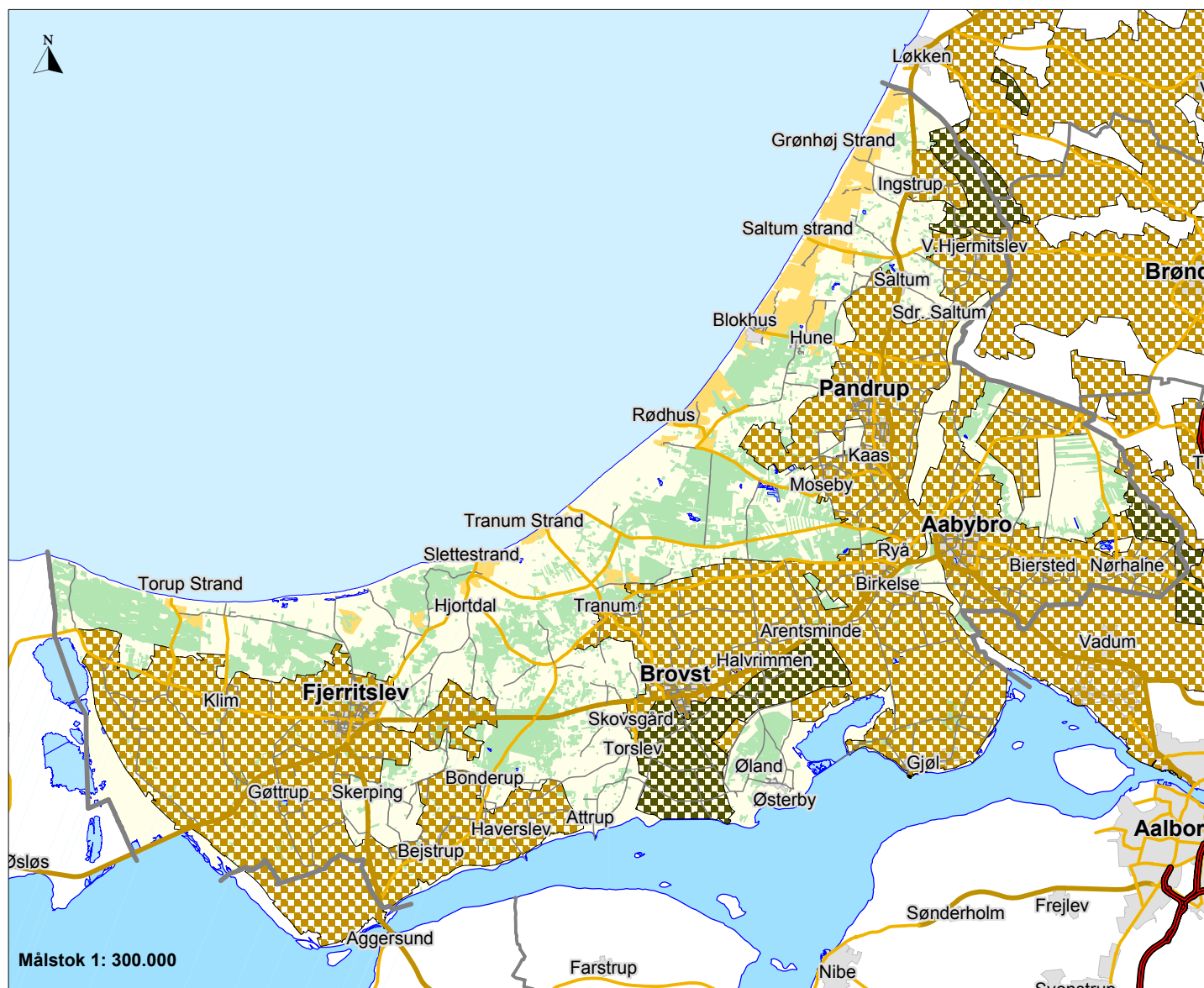


Figur 8.1 Husdyrintensitet

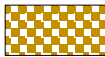

Kort 8 - Jordbrug

Regionale jordbrugsområder
Jordbrugsområder

Kort 8 Jordbrug



Signaturforklaring

-  Jordbrugsområde
-  Regionalt jordbrugsområde

Kortet illustrerer de bindinger der er for netop dette kapitel. Kortet er tænkt som et oversigtskort. Kortet findes i digital udgave på www.jammerbugt.dk under Helhedsplan '09. Her er der mulighed for at zoom ind til et givent område.

