



Rammer
Trekroner
Helhedsplan 09

Plandistrikter

Trekroner

Anvendelser

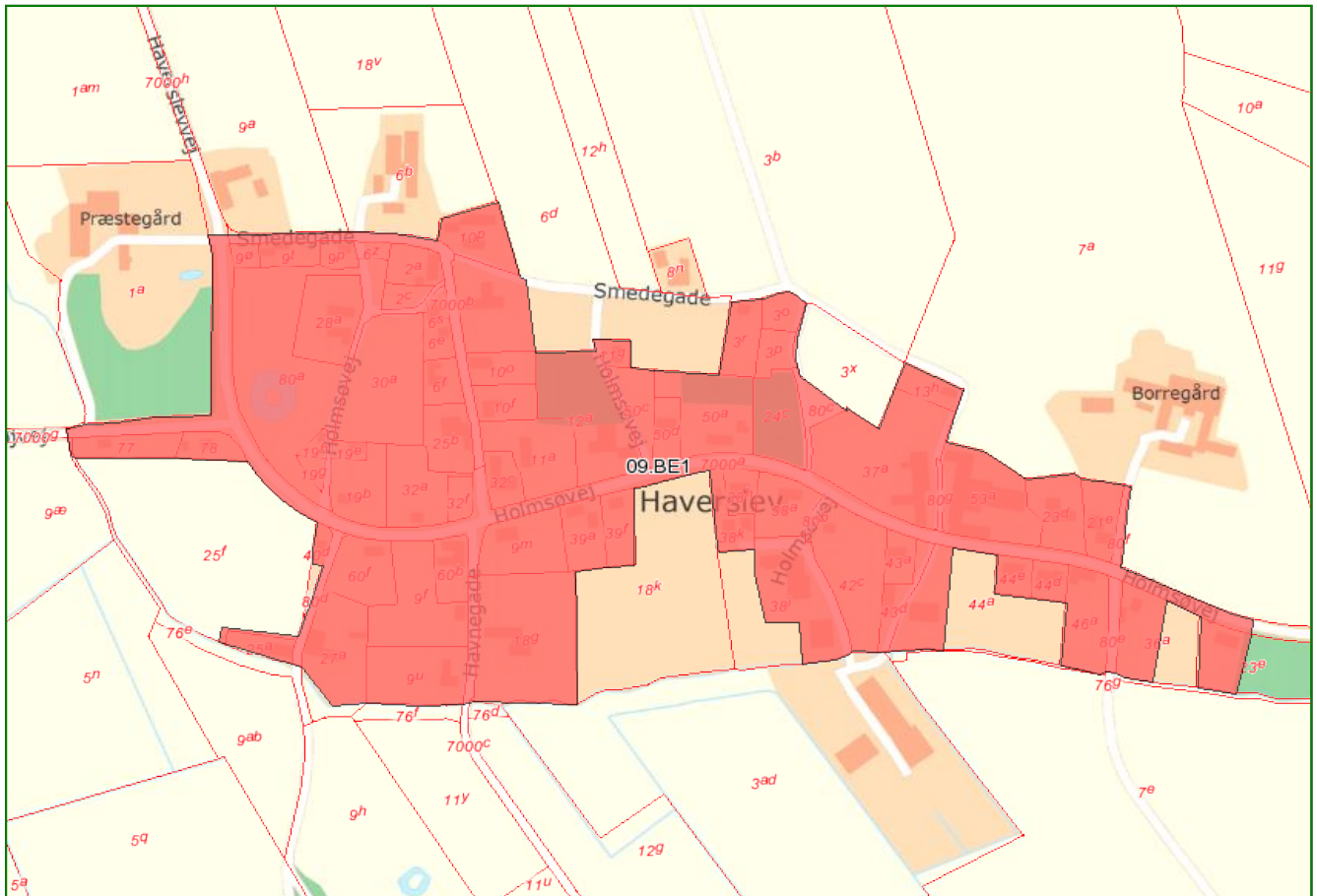
Alle anvendelser valgt

Generelle rammebestemmelser

Ved åben-lav bebyggelse gælder, når ikke andet er angivet, følgende: Grunde skal have et grundareal på min. 700 m². Den bebyggelige del af grunden ekskl. evt. adgangsareal skal udgøre min. 600 m². Dobbeltbuse kan ikke opføres på grunde mindre end 800 m². Ved tæt-lav bebyggelse gælder, når ikke andet er angivet, følgende: Grunde udlagt til tæt-lav bebyggelse skal for hver boligenhed have et grundareal på min. 350 m² ekskl. eventuel adgangsvej og inkl. eventuel andel af fællesareal. Etageantal: På et byggeri i 1½ etage må trempelhøjden ikke overstige 1,25 m. Er trempelhøjden over 1,25 m anses byggeriet som 2 etager. Trempelhøjden er afstanden fra overkant gulvet i tagetagen til overkant tagspær. På et byggeri med udnyttet tagetage, svarende til ½ etage, må kviste ikke udgøre mere end 50 % af taglængden. Udgør kviste mere end 50 % af taglængden anses tagetagen for en hel etage.

Kommuneplantillæg

Kommuneplanramme 09.BE1 Haverslev Trekroner



Anvendelse

Generel anvendelse

Blandet bolig og
erhverv

Rammen omfatter lokalbyen

Haverslev. Området må anvendes til
boligformål og erhverv i mindre
udstrækning.

Bebyggelsesomfang

Bebyggelsesprocent max:

30

Etageantal max:

1,5

Højde max:

8,5

Ved ny planlægning skal udsigtskiler
og gadekær sikres.

Zoneforhold

Fremtidige:

Byzone

Nuværende

Landzone

Miljøklasse

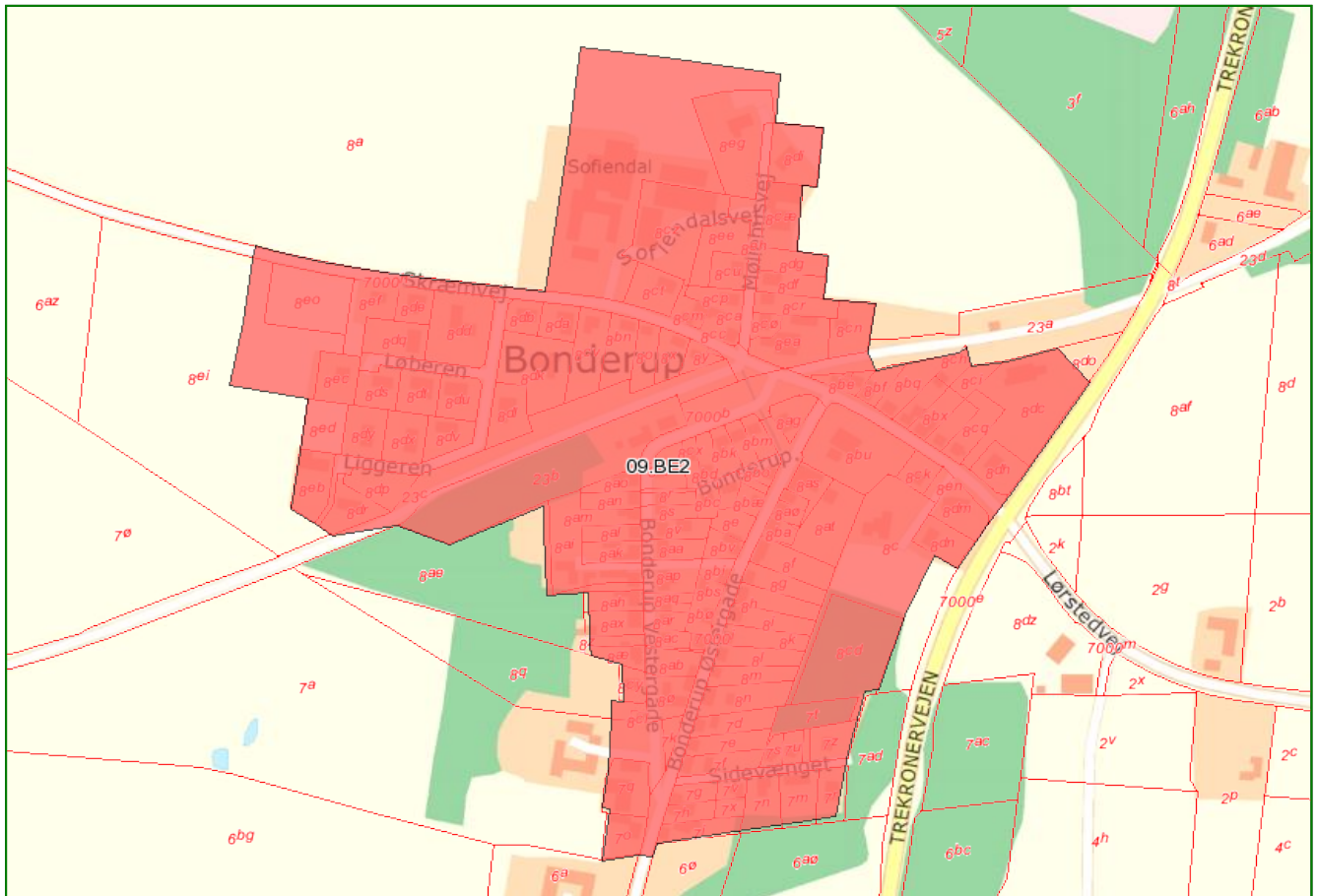
Min:

1

Max:

3

Kommuneplanramme 09.BE2 Bonderup Trekroner



Anvendelse

Generel anvendelse

Blandet bolig og
erhverv

Rammen omfatter lokalby Bonderup.
Området må anvendes til
boligformål og erhverv i mindre
udstrækning.

Bebyggelsesomfang

Bebyggelsesprocent max:

30

Etageantal max:

1,5

Højde max:

8,5

Zoneforhold

Fremtidige:

Byzone

Nuværende

Landzone

Miljøklasse

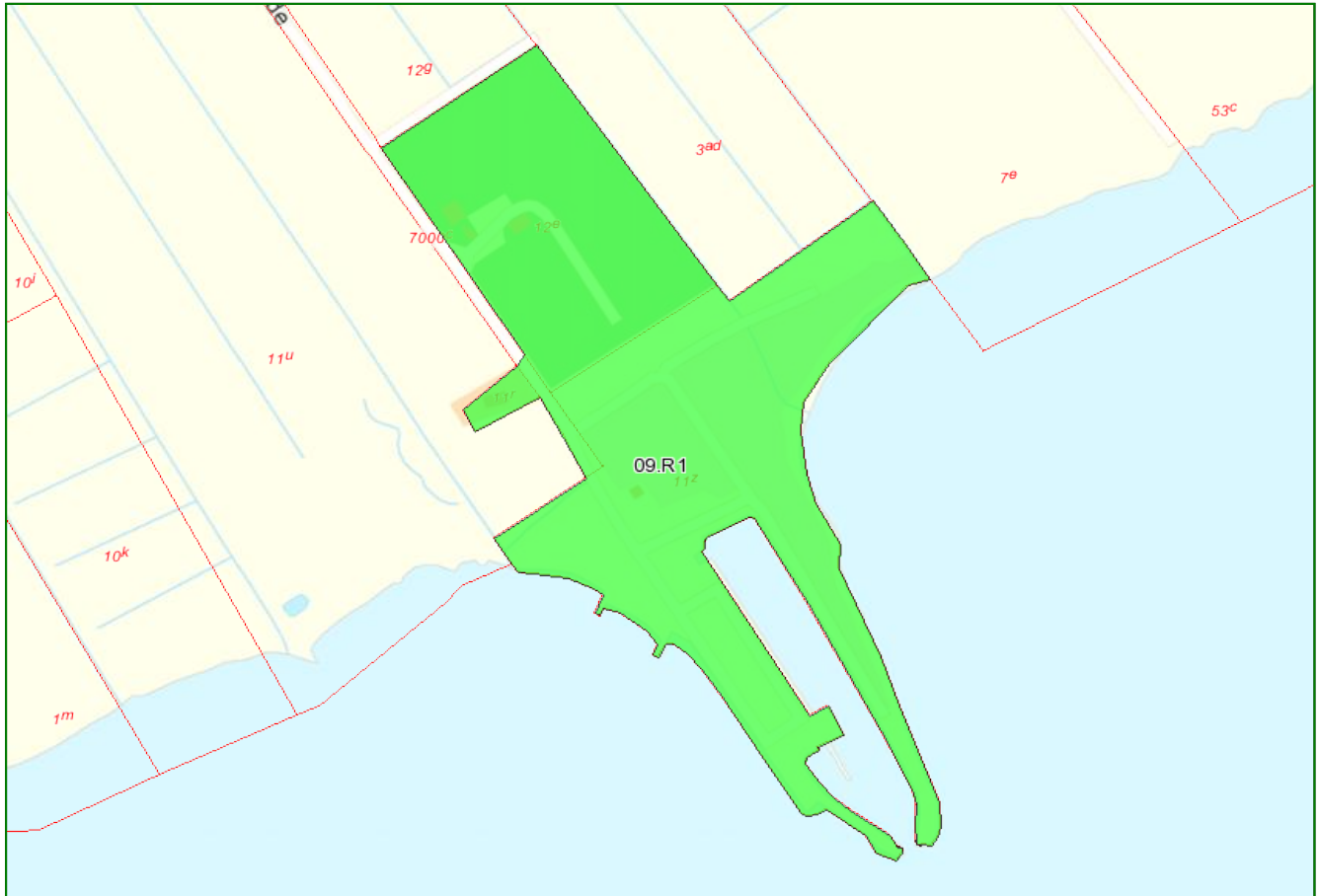
Min:

1

Max:

3

Kommuneplanramme 09.R1 Haverslev Havn Trekroner



Anvendelse

Generel anvendelse

Rekreativt område

Bebyggelsesomfang

Bebyggelsesprocent max: 0

Etageantal max: 1,0

Højde max: 5,0

Rammen omfatter område ved Limfjorden, Haverslev Havn.

Området må kun anvendes til rekreative formål - fritids- og ferieanlæg, lystbådehavn, campingplads med tilknyttede faciliteter.

Zoneforhold

Fremtidige:

Landzone

Nuværende

Landzone

Der må ikke foretages udstykning af området.

Miljøklasse

Min:

1

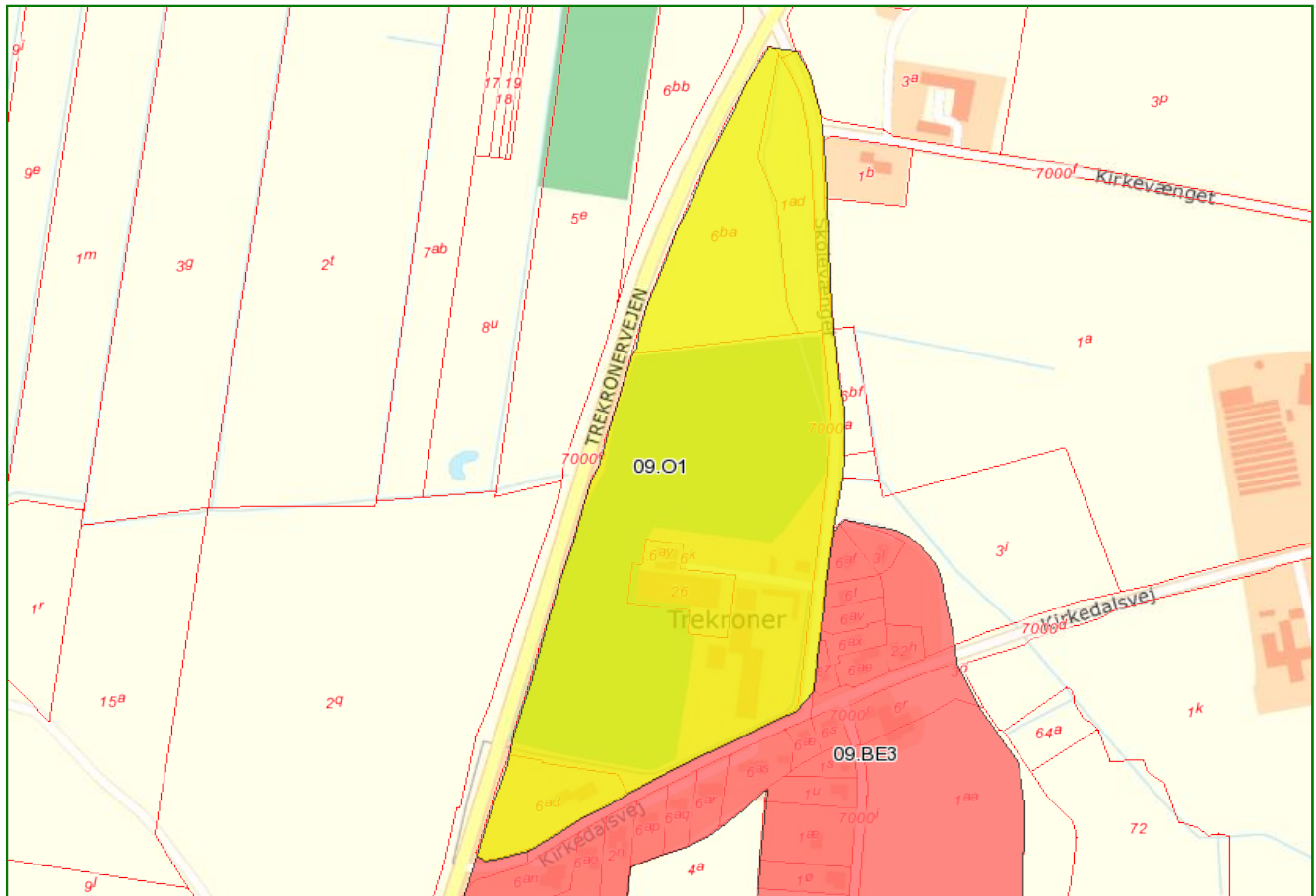
Max:

3

Kommuneplanramme

09.01 Trekroner Landsbycenter

Trekroner



Anvendelse

Generel anvendelse

Område til offentlige formål

Rammen omfatter område i den nordlige del af Trekroner. Området må kun anvendes til offentlige formål - herunder skolebyggeri, teater- og idrætsbyggeri, idrætsanlæg, klubhus m.m.

Bebyggelsesomfang

Bebyggelsesprocent max:

0

Etageantal max:

2,0

Højde max:

10,0

Zoneforhold

Fremtidige:

Byzone

Nuværende

Landzone

Miljøklasse

Min:

1

Max:

4

