



Rammer

Klim

# Helhedsplan 09



JAMMERBUGT  
KOMMUNE

## Plandistrikter

Klim

## Anvendelser

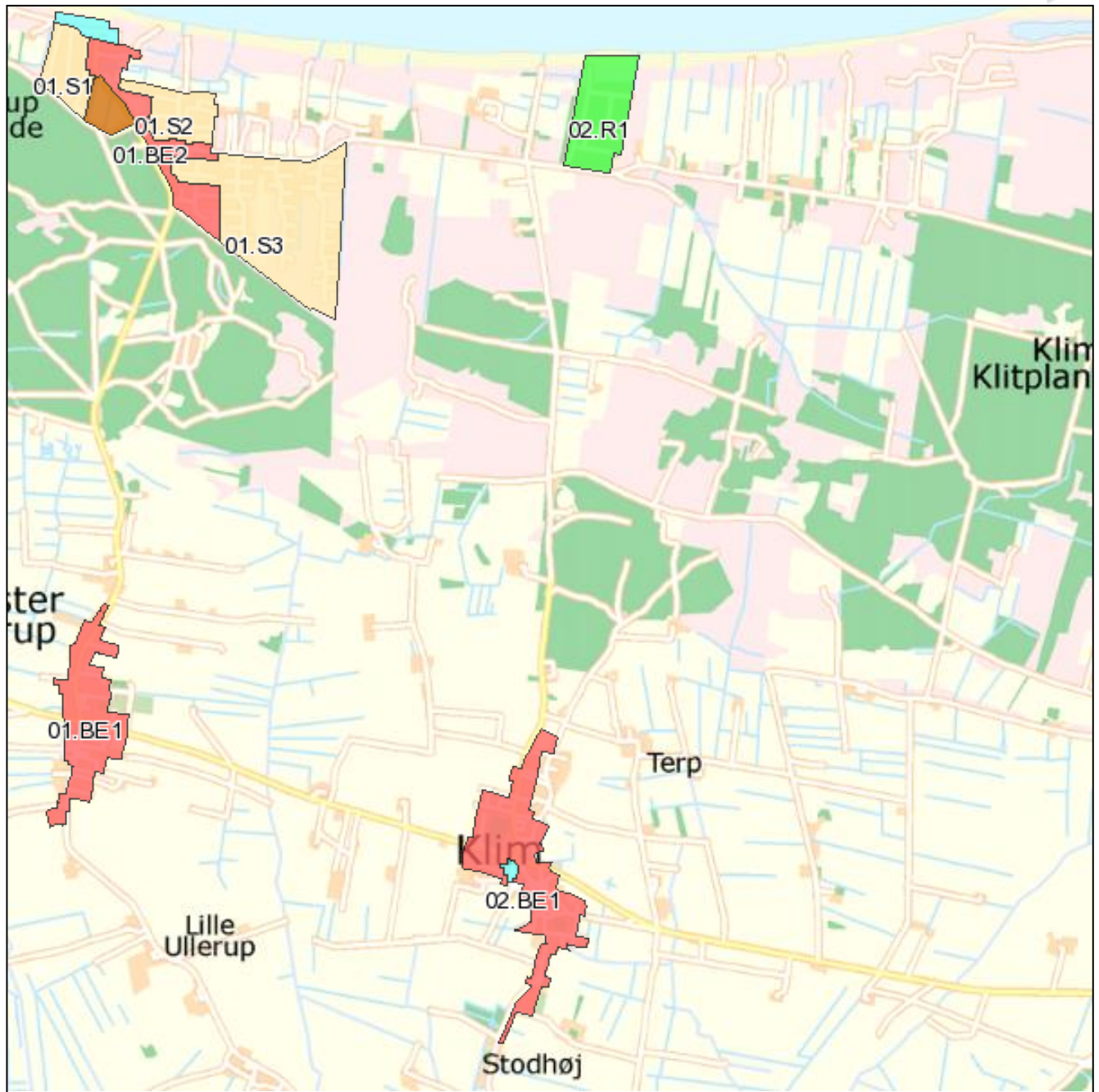
Alle anvendelser valgt

## Generelle rammebestemmelser

Ved åben-lav bebyggelse gælder, når ikke andet er angivet, følgende: Grunde skal have et grundareal på min. 700 m<sup>2</sup>. Den bebyggelige del af grunden ekskl. evt. adgangsareal skal udgøre min. 600 m<sup>2</sup>. Dobbeltbuse kan ikke opføres på grunde mindre end 800 m<sup>2</sup>. Ved tæt-lav bebyggelse gælder, når ikke andet er angivet, følgende: Grunde udlagt til tæt-lav bebyggelse skal for hver boligenhed have et grundareal på min. 350 m<sup>2</sup> ekskl. eventuel adgangsvej og inkl. eventuel andel af fællesareal. Etageantal: På et byggeri i 1½ etage må trempelhøjden ikke overstige 1,25 m. Er trempelhøjden over 1,25 m anses byggeriet som 2 etager. Trempelhøjden er afstanden fra overkant gulvet i tagetagen til overkant tagspær. På et byggeri med udnyttet tagetage, svarende til ½ etage, må kviste ikke udgøre mere end 50 % af taglængden. Udgør kviste mere end 50 % af taglængden anses tagetagen for en hel etage.

## Kommuneplantillæg

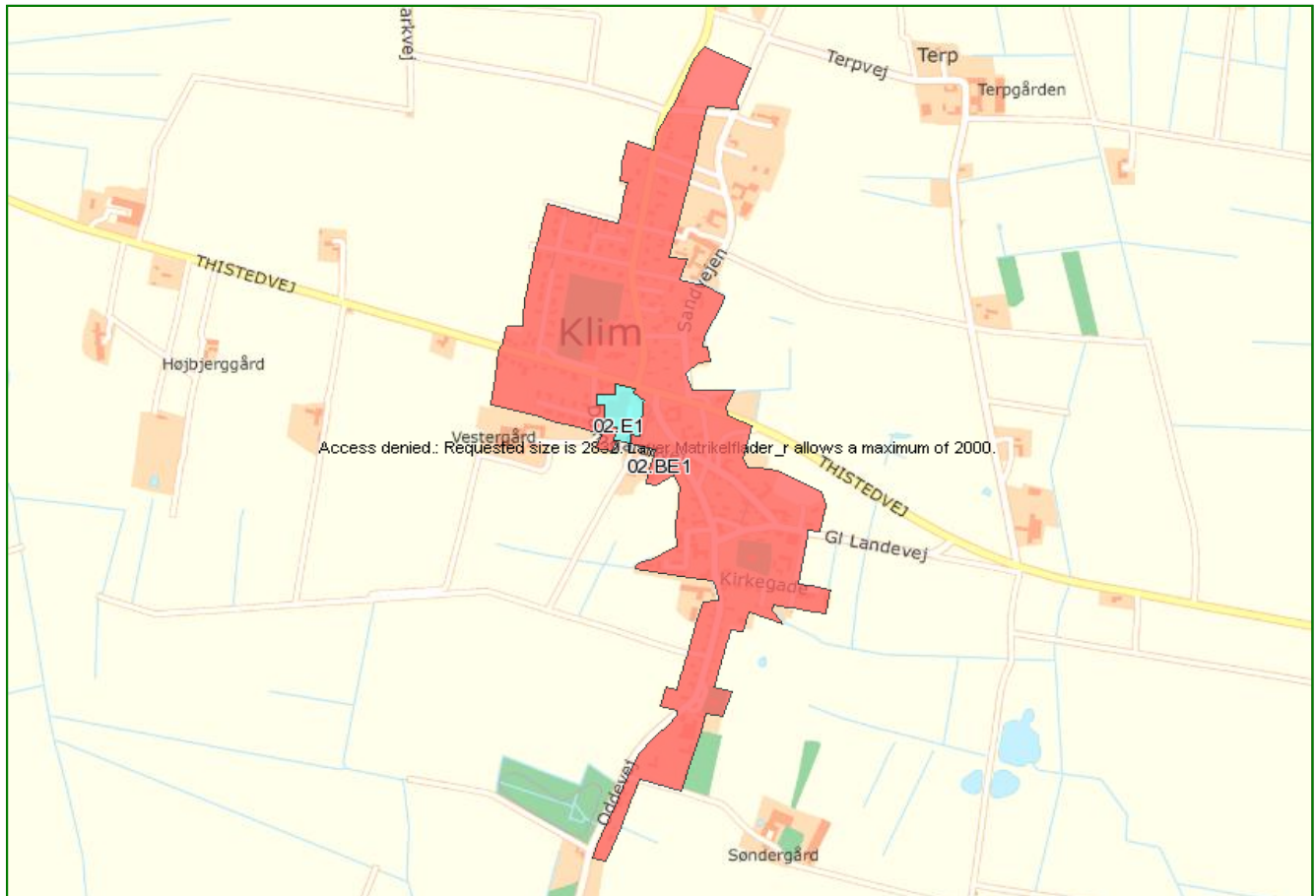
# Klim



# Kommuneplanramme

## 02.BE1 Klim

### Klim



#### Anvendelse

Generel anvendelse

Blandet bolig og  
erhverv

Rammeområdet dækker lokalbyen  
Klim med undtagelse af ramme  
02.E1. Området må anvendes til  
boligformål og erhverv i mindre  
udstrækning.

#### Bebyggelsesomfang

Bebyggelsesprocent max:

30

Etageantal max:

1,5

Højde max:

8,5

#### Zoneforhold

Fremtidige:

Landzone

Nuværende

Landzone

#### Miljøklasse

Min:

1

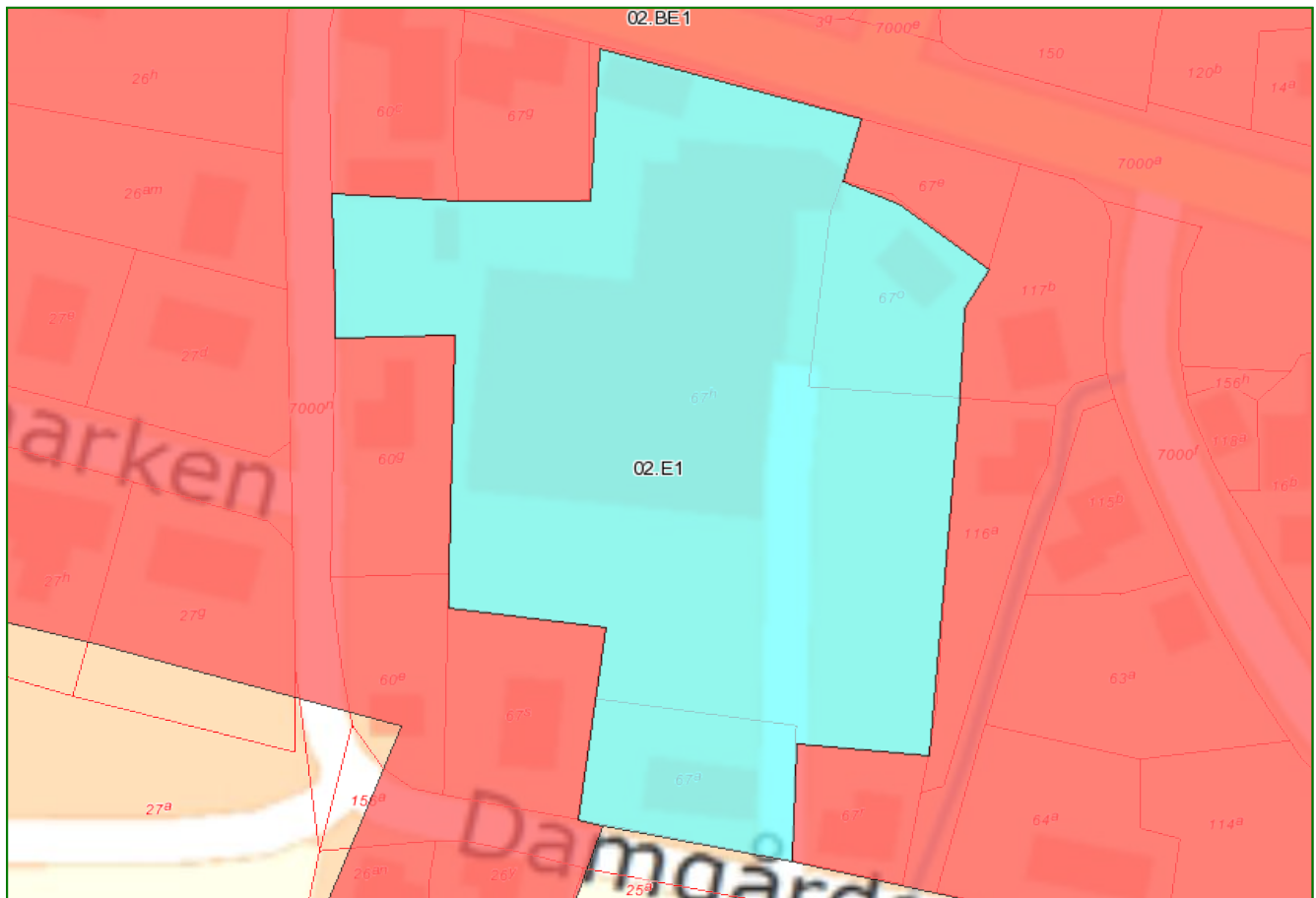
Max:

3

# Kommuneplanramme

## 02.E1 Klim Møbelfabrik

### Klim



#### Anvendelse

Generel anvendelse

Erhvervsområde

#### Bebyggelsesomfang

Bebyggelsesprocent max: 50

Etageantal max:

Højde max:

8,5

#### Zoneforhold

Fremtidige:

Nuværende

Landzone

Landzone

#### Miljøklasse

Min:

Max:

4

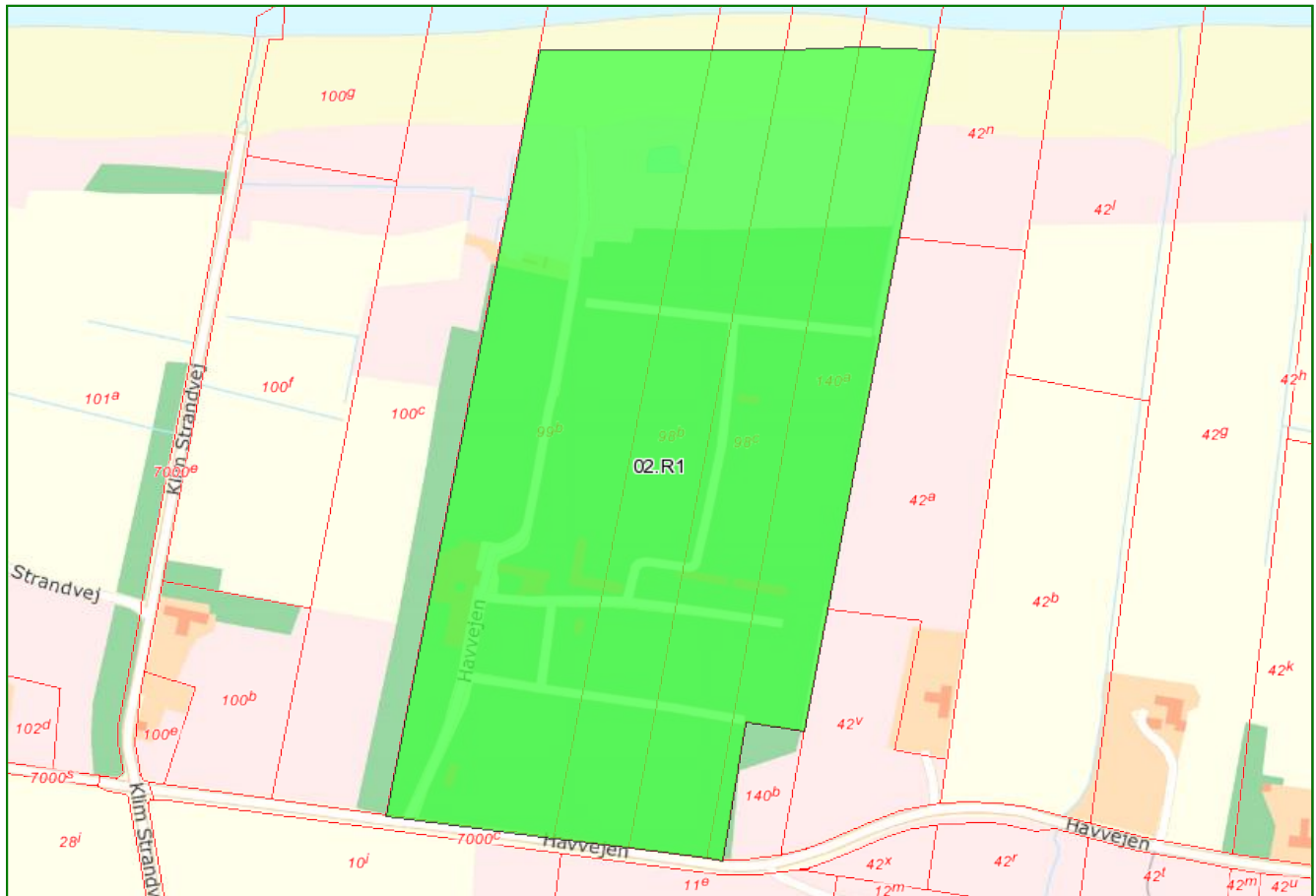
5

Rammeområdet omfatter grunden hvor den eksisterende virksomhed Klim Møbelfabrik ligger. Området må kun anvendes til erhverv og rammen skal sikre virksomhedens fortsatte udvikling.

# Kommuneplanramme

## 02.R1 Klim Strand Camping

### Klim



#### Anvendelse

Generel anvendelse      Rekreativt område

#### Bebyggelsesomfang

Bebyggelsesprocent max: 10  
 Etageantal max: 1,5  
 Højde max: 8,5

#### Zoneforhold

Fremtidige:      Landzone  
 Nuværende      Landzone

#### Miljøklasse

Min:      1  
 Max:      5

Rammen omfatter Klim Strand camping. Området må kun anvendes til ferie- og fritidsbebyggelse som campingplads, feriehytter, servicebygninger og faciliteter som minigolf, badeland, tennisbane m.m. Udstykning må ikke finde sted.

