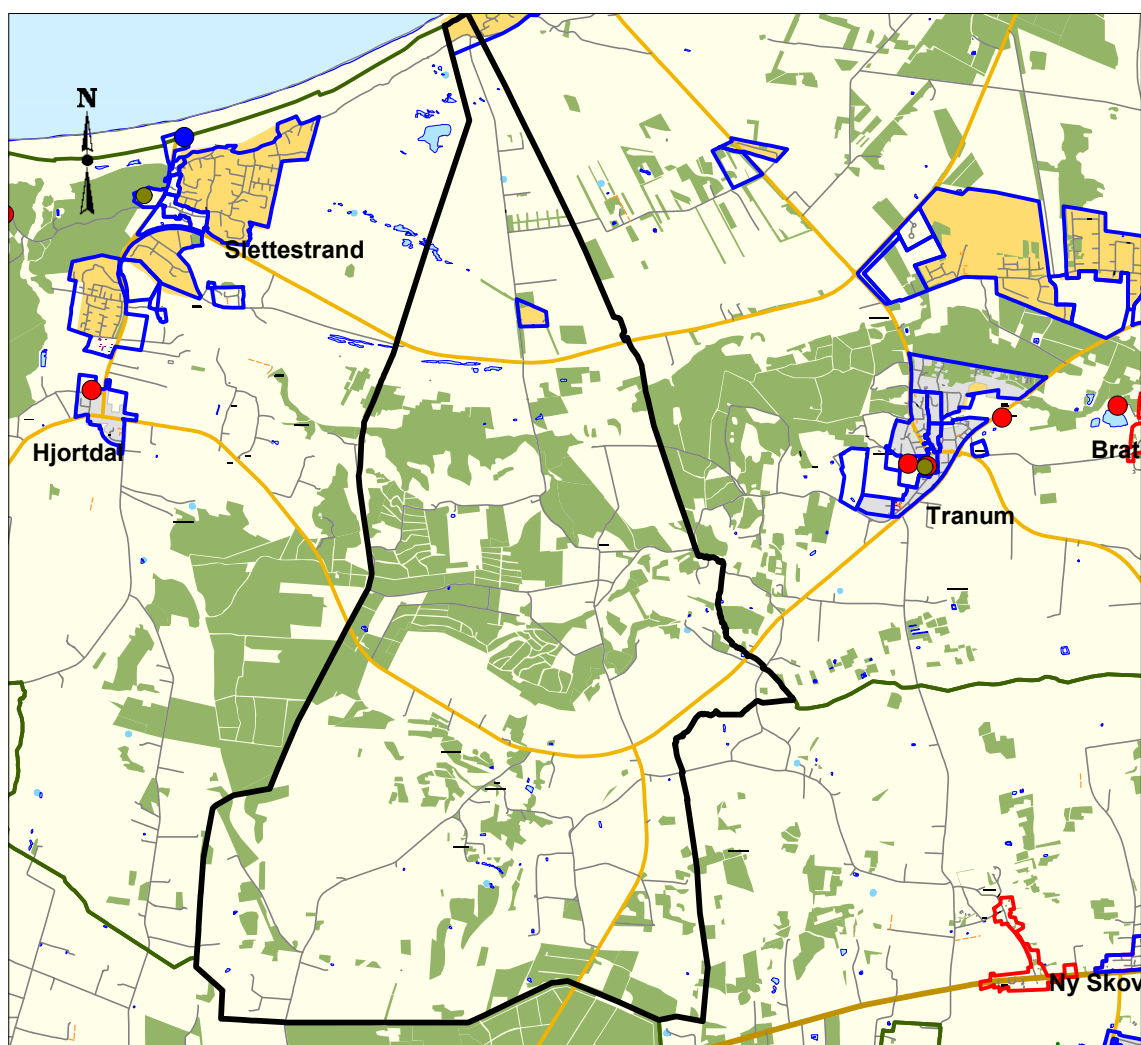


# Lerup

Lerup-området har ikke egentlige byer eller landsbyer. Planområdet grænser op til Tranum, Skovsgaard, Skræm og Hjortdal planområder.

Lerup-området har en befolkningstæthed på 10 borgere pr. km<sup>2</sup>. Befolk-



Målforhold 1:6.000

ningstallet har varieret mellem 220-170 siden 1970'erne. Der forventes et fald i befolkningstallet i de kommende 12 år. Til og fraflytningen er lav med årligt 1-2% af befolkningen. Der er 45% kvinder og 55% mænd.

		Andel af kommunen
Areal	19 km <sup>2</sup>	2%
Befolkning	186	0,4%
Borgere under 25 år	27	0,2%
Borgere mellem 25 og 59	95	0,5%
Borgere over 60 år	64	0,7%
Boliger	77	0,5%
Boligareal	12.744	0,5%
Byggesager i 2007-2008	12	0,6%
Ubeboede boliger	8	3%
Husstandsstørrelse	2,41	

Lerup er et sogn med en rig forhistorie og kulturarv, men i dag spiller den kun en lille rolle for så vidt angår bosætning og boligbyggeri. Der ses en lille overvægt af et større antal ubeboede boliger. Der er ikke udlagt arealer til nye boliger, da der ikke er byer eller landsbyer i området.



## Offentlig og privat service

Der er næsten ingen offentlig og privat service i området, idet der alene er kirke og en naturskole. Fordelingen ses med tal fra BBR nedenfor.

Etageareal	Bygningsareal iflg. BBR	Andel af kommunen
Undervisning	935 m <sup>2</sup>	1%
Kultur (biograf, kirke, museum mv.)	591 m <sup>2</sup>	2%

Formidling af området naturværdier og kultur er den offentlige service, som kan forventes i dette område. Området er stærkt reguleret af fredninger og naturbeskyttede områder af international interesse.

Foreningslivet omfatter bl.a. aktive foreninger som teatergrupper.

## Infrastruktur

Området er fri for større infrastrukturanlæg, når der ses bort fra kystvejen, som krydser gennem området i den sydlige del.

Stier - regionale cykelsti og nordsøstien ?

## Aktiviteter

### Mødesteder

Telling Forsamlingshus  
Fosdalen Naturcenter

### Byparker

Ingen

### Tilgængelig natur

Fosdalen  
Rødland Hede  
Janum Kjøt  
Egebjerg

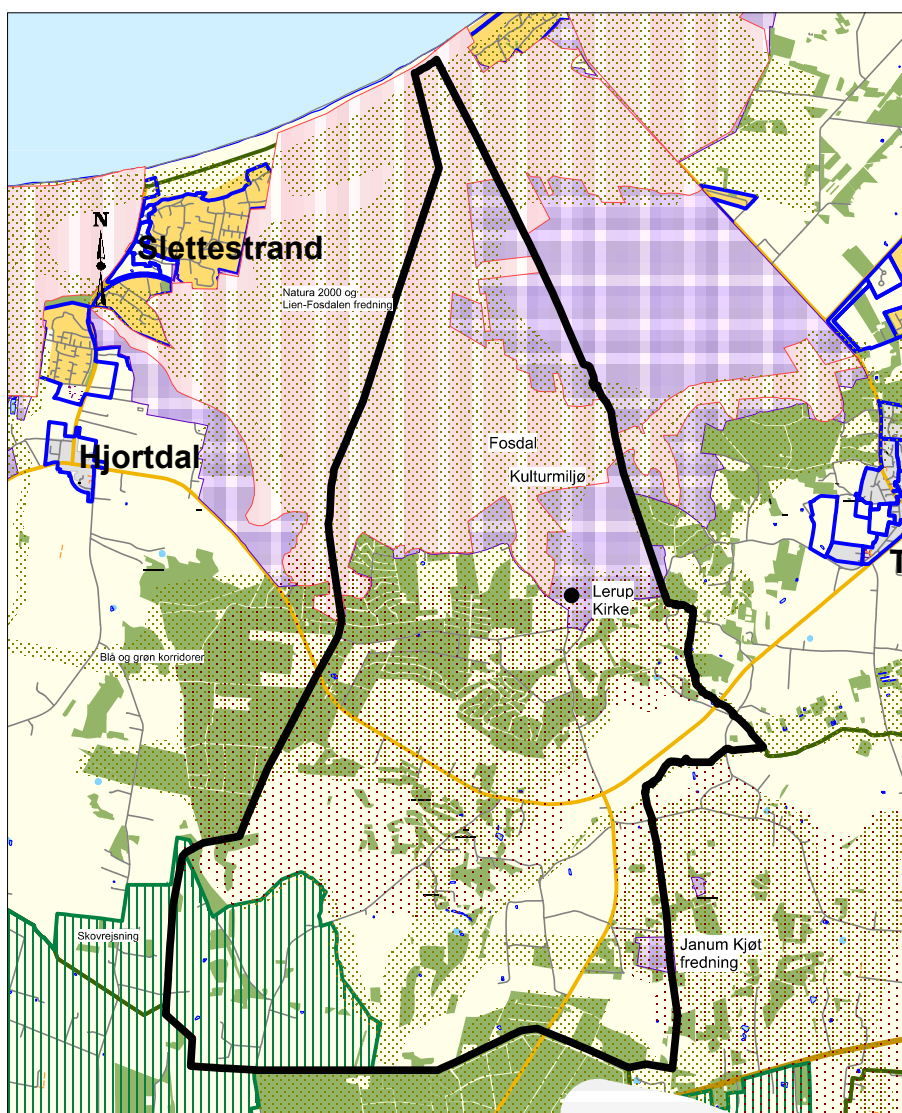


*Fosdalen som den fremtræder i dag*

## Erhverv og turisme

Lerup er et typisk naturområde med tomme landbrugsbygninger og enkelte husdyrbedrifter, som i visse sammenhænge finder ændrede anvendelser til kunsthåndværk mv. En tidligere planteskole i Lerup er lukket i 2009.

Erhvervsareal	Bygningsareal iflg. BBR	Andel af kommunen
Landbrug	36.296 m <sup>2</sup>	2%
Kontor og administration	75 m <sup>2</sup>	0%
Fabrik, erhverv	895 m <sup>2</sup>	0%
Hotel, restaurant mv.	390 m <sup>2</sup>	0%
Antal sommerhuse	8	0%



Målforhold 1:6.000

## Natur, miljø og kulturspor

Lerup Bavnebjerg er med sine 82 m Jammerbugt Kommunes anden højeste punkt, og det 16. højeste punkt i Nordjylland. Nord for Lerup falder det høje land i temmelig stejle skrænter, der ligesom fjeldskrænter i Norge kaldes "lier". Fra lierne går de mærkelige smalle og dybe kløfter, Fosdalen og Langdalen, ind i højlandet. I Fosdalens inderste ende, tæt ved Lerup Kirke udspringer den gamle helligkilde Vor Frue Kilde, hvorfra et lille bækløb følger dalbunden mod nord.

I århundreder har folk valfrtet til Vor Frue Kilde i Fosdalen, og det menes at være lige som at tage kurbad i moderne tider, da man opholdt sig ved kilden i én til to uger, ja måske op til en måned. Kildemarked blev holdt den 3. juli på Vor Frue Dag, men efterhånden udartede det sig med "grov uskikkelig" og præsten klagede over det i 1585. Det blev flyttet først til Skræm, og senere til Han Herred's hovedstad Fjerritslev.

Fosdalen er en langdal, der skærer sig ned gennem den gamle kystlinie, Stenalderhavet mellem Svinkløv og Tranum. Oprindeligt var Fosdalens skrænter kun bevokset med lyng, græs og enebærbuske, men så blev området fredet i 1902, hvor det blev bestemt, at ingen husdyr måtte færdes på arealerne. Lyngen blev kvalt af den bevoksning, som køer og får tidligere havde holdt nede. Fosdalen forvandles på få årtier til et vildnis.

Fosdalen er oprindeligt et overdrev tæt ved Vor Frue Kilde, og kilden tiltrak mange, så der blev tradition for at afholde markeder i Lerup – folk kom hertil fra nær og fjern. Kildemarkedet ved Vor Frue Kilde i Fosdalen er dog flyttet nogle gange, men det var kilden, som tiltrak folk fra nær og fjern, og som gjorde, at markedet opstod. Kilden skulle være særlig stærk på Marias fødselsdag den 8. september. På det tidspunkt var Lerup ét af de eneste egennavne på kort over Han Herred / Vendsyssel. De kreaturer og grise de medbragte til markedet losede de ind i kirken i Tranum som "opbevaring". Det brød præsten sig ikke om, for de splittede al ting ad, så markedet blev flyttet til Skræm, ud i Tingskoven.

Oppe bag Fosdalen ligger Lerup Kirke i et område med 70-80 gravhøje, fredede oldtidsagre og spor af ældgamle veje. Lerup kirke rummer kalkmaleri af adelsvåben, dateret ca. 1550. Lerup Kirke er et eksempel på en af vendsysselens ældste granitkirker med tilknyttede bosteder, som må formodes at være blandt de ældste i Vendsyssel (pga. at de ender på -rup)

Ved Janum - ca. 2 km syd for Lerup - ligger området Lundhøje, der har Jyllands største istidsvandreblok, Janum Kjøt. Den 6 m lange sten af gnejsgranit er gravet fri. Sagnet siger, at når store ting sker, slår vandrefalken sig ned på stenen.

Egebjerg ligger ca. 400 m syd for Janum Kjøt og er lyngklædte bakker med tre anselige olddtidshøje. Området træder ikke tydeligt frem i dag pga. begroning.

Der findes egekrat ved Lerup Kirke Krat ved den øvre ende af Fosdalen.

## Relevante temaer i helhedsplan 2009

### Infrastruktur

Nortrailstien og andre regionale cykelstier

### Natur og miljø

Fredning ved Janum Kjøt

Området rummer et stort antal fortidsminder



Oldtidsagre ved Rødland Hede tæt ved Lerup kirke.

## Landdistriktsprojekter

Telling forsamlingshus

I Rødland Hede i den sydlige del af Lerup Sogn er oldtidsagre blevet sikret ved fredning, og de gamle mark-skelsvolde er bevaret i en højde af ca. 50 cm.

Der er et sagn, der handler om "Trolden i Stagsted", der udspiller sig i området omkring Hingelbjerg.

### Lerup-områdets betydning for Jammerbugten

Lerup området rummer lokaliteter og kulturarv, som er kendt langt uden for Jammerbugtens grænser. Mange af fortidsminder, oldtidsagre mv. er svære at formidle, og denne opgaver sker i høj grad gennem naturskole og foreningsliv i de omkringliggende bysamfund.

Det er en stor opgave at værne om de kultur- og naturværdier, som er skabt gennem århundreder. Synliggørelse, fritlægning af gravhøje, begrænsning af tilgroning på høje lokaliteter vil synliggøre kulturarven fra færdselsårer i området.

I byggesagsbehandling, landzoneadministration og naturbeskyttelsesadministration skal vi værne om kulturarven og de natur- og landskabsværdier som området rummer. Synliggøre områdets historier i kultur- og fritidslivet også i samarbejde med turisterhvervet.