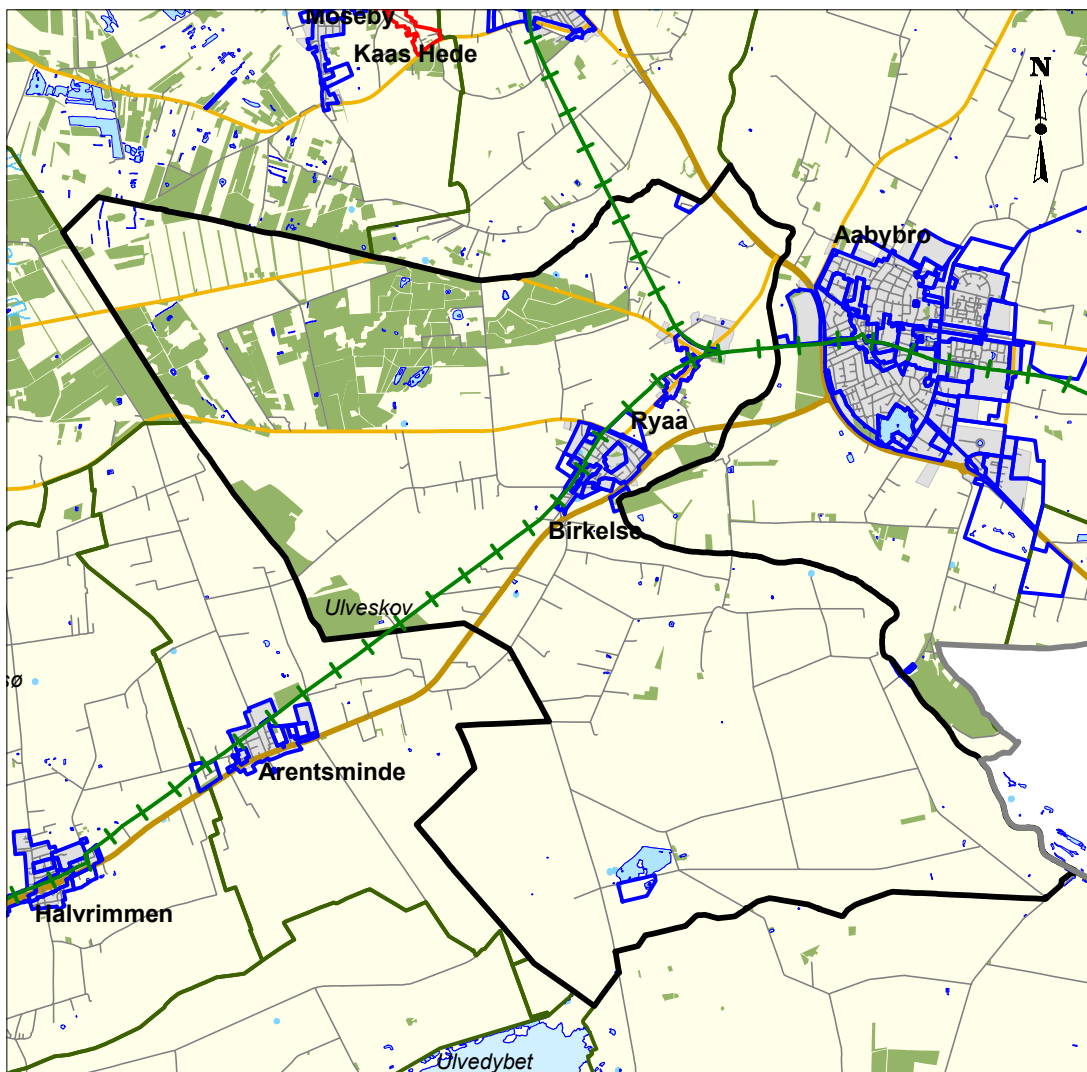


# Birkelse

Birkelse området består overvejende af Vedsted Sogn. Området har flere betegnelser, hhv. Birkelse, Ulveskov og Vedsted.

Området grænser op til planområderne Arentsminde, Tranum, Moseby, Kaas, Aabybro, Gjør og Øland. Birkelse er lokalby og Ryaa er afgrænset som landsby.



Målforshold 1:8.000



## Offentlig service

Der er alle typer af offentlig og privat service i området, idet der især er en høj andel af idrætsareal og fordelingen ses med tal fra BBR nedenfor.

Etageareal	Bygningsareal iflg. BBR	Andel af kommunen
Undervisning	5.276 m <sup>2</sup>	4%
Sundhed	103 m <sup>2</sup>	2%
Daginstitutioner mv.	301 m <sup>2</sup>	2%
Kultur (biograf, kirke, museum mv.)	1.229 m <sup>2</sup>	3%
Idrætsareal	5.548 m <sup>2</sup>	9%

I Birkelse er både en kommuneskole og en friskole. Ulveskov skole har som kommuneskole ca. 110 elever fordelt på klassetrinene 0. - 7. klasse, der er tilknyttet børnehave og SFO til Ulveskovskolen. Vedsted Friskole har ca. 120-140 elever og en privatinstitution kaldet Landsbyhaven. Der er desuden et plejecenter med tilknyttede ældreboliger i Birkelse.

Der er idrætshal, idrætsbaner i området og andre faciliteter især i forbindelse med Ulveskov Skole. Birkelse har tre rideskoler, Fristrup, Staldhede og Ulvehusvej. Der er et stort bygningsmasse med kulturinstitutioner som en folkekirke og en baptistkirke, og især foreningslivet har i perioder samarbejdet med Kaas-området.

## Infrastruktur

Byerne og området har været præget af strækkningsanlæg som Ryaaen, landevejen og jernbanen, hvor der i Ryaa var en opsplittning af jernbanen til både Fjerritslev/Thisted mod vest og Løkken/Hjørring mod nord. Birkelse busbetjenes med busruterne 70 og 970 (xbus). Banestien har et forløb gennem området og facaderne i Ryaa og Birkelse rummer både typiske stationsbybebyggelse og ledvogterhuse. Landevejen til Thisted ligger tæt på byen, og enkelte boliger er præget af støj. Der er stiforbindelse under landevejen til oplevelsespladsen ved Ryaaen. Den gode vejforsyning gør området til et typisk pendlerområde.

## Aktiviteter

### Mødesteder

Vedsted hallen  
Vedsted skole

### Byparker

Skipper Clementsplads i Ryaa  
Ryaaen oplevelsesplads

### Tilgængelig natur

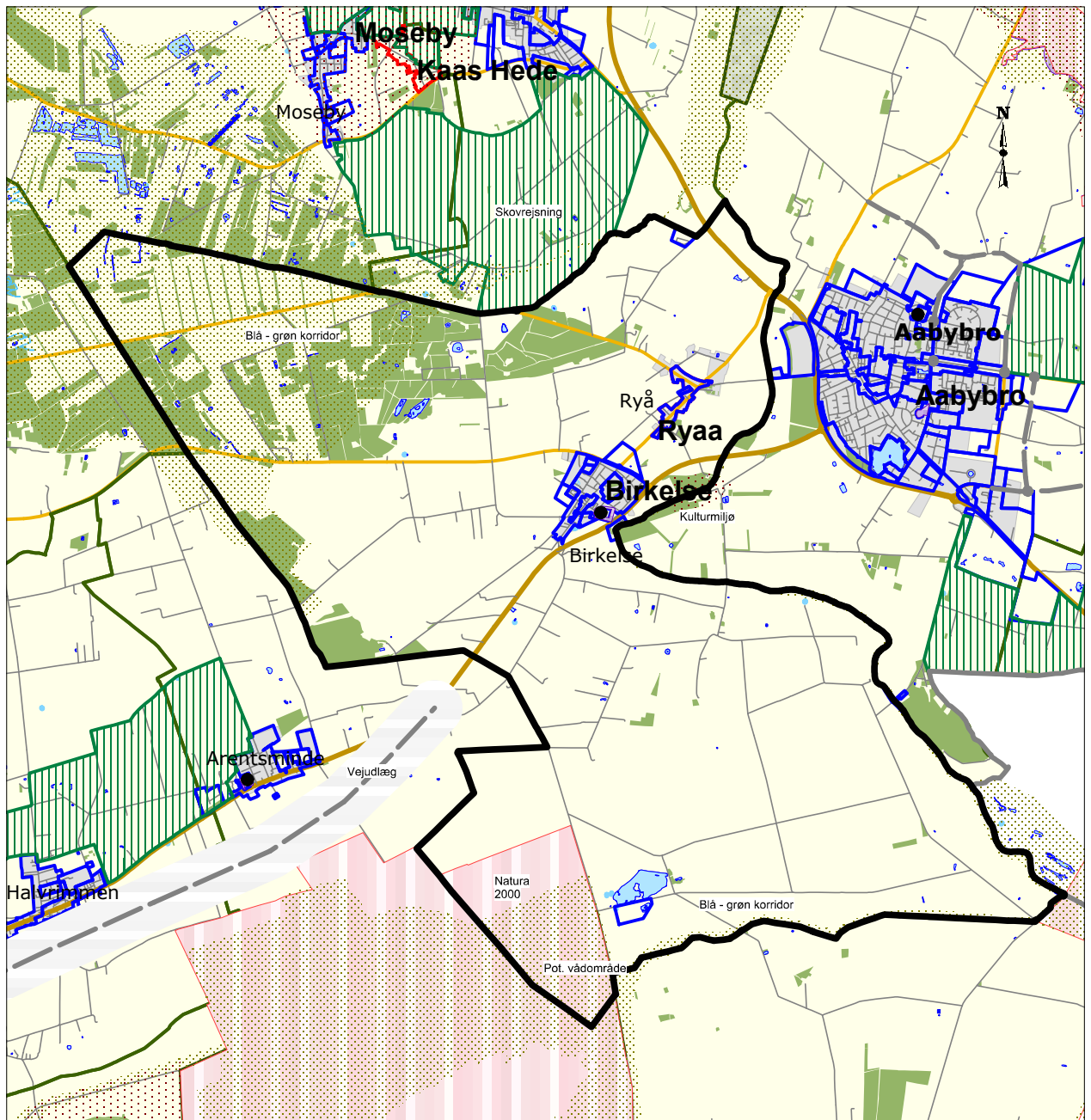
Sandmosen  
Ulveskoven



Ryaaen Oplevelsesplads

## Erhverv og turisme

Birkelse området har et begrænset bygningsmasse for erhverv, der rummer flere forskellige håndværk og en stor bygningsmasse for landbrugssektoren. Beliggenhed tæt ved Aalborg og udvidelsesmuligheder for både eksisterende og nye virksomheder i eksisterende ledige landbrugsbygninger.



Målforhold 1:7.000

Erhvervsareal	Bygningsareal iflg. BBR	Andel af kommunen
Landbrug	144.235 m <sup>2</sup>	7%
Transport	249 m <sup>2</sup>	1%
Kontor og administration	2.002 m <sup>2</sup>	1%
Fabrik, erhverv	6.876 m <sup>2</sup>	2%
Hotel, restaurant mv.	10 m <sup>2</sup>	1%
Hotelsengepladser	11	

Der et enkelt sommerhus, og et par enkelte aktører med udlejning af ferieboliger. Nye shelters ved oplevelsespladsen ved Ryaaen er en ny form for primitiv overnatning for sejlende på Ryaaen og cykelturister.

## Natur, miljø og kulturspor

Birkelse by har en blandet historie som både arbejderby til hovedgården Birkelse, stationsby og så har byen ændret navn fra tidligere Vedsted.

Op til århundredeskiftet var der pramfart op til Aabybro, hvor Hovedgården Birkelse ligger på den nord-østlige side af Ryaaen, og landsbyerne Birkelse og Ryaa ligger på den anden side. Hovedgården Birkelse hører under Aaby Sogn og lokalområde. I tilknytning til rastepladsen ved Ryaaen er i de seneste år etableret en oplevelsesplads med ophalerplads ved åen, shelters, bålsted, scene mv.

Skipper Clement Andersen, født i Vedsted, var en berømt skibsfører, købmand i Aalborg og underadmiral for kongen. Han spillede en stor rolle i 1534, hvor han ledte en bondehær fra store dele af nordjylland i kamp mod bispernes besiddelser. Han skulle en overgang have haft hele Vestjylland, Viborg og Aalborg stifter under sig og kaldtes af sine tilhængere for Jyllands ukronede konge. Senere kom det til kamp ved Aalborg, hvor han i et voldsomt blodbad, hvor 2000 mistede livet, tabte, så "blodet flød i rendestene". Trods tabet blev det ved reformationen i 1536 bestemt, at kirker og klostre skulle inddrages under kronen, og præster anerkende den lutherske lære. Hovedparten af alt bøndergods skiftede ejere, så der var tale om en revolution i ejendomsforholdene. I 1570 og 1573 viste bønderne i Hanherred sig ulydige og ville ikke svare kvægskat og landgilde. Lensmanden på Ågård, Henrik Gyldenstjerne, skulle gribe bøndernes fører, Mads Bigum, og stille ham for retten. Derefter kom der ikke flere bondeoprør i Nordjylland.

Ved Skipper Clements plads i Ryaa er rejst en mindesten samt etableret en plads med shelters mv.

Ulveskoven ligger på grænsen mellem Han Herred og Hvetbo Herred. Den nævnes i 1231 som krongods, men den skulle altid kun have bestået af birk og el, hvorfor den ikke har haft en stor værdi som skov, selv om den muligvis har haft et større omfang end i dag. Ulveskoven er faktisk den skov i Vendsyssel, som tidligst er nævnt i skriftlige kilder (1231).

Ulvedybet har sit navn efter det sted, hvor en heks samlede alle ulvene i Vendsyssel og drukkede dem.

## Relevante temaer i helhedsplan 2009

### Plan og byg

Nyt boligområde mellem Birkelse og Ryaa

### Infrastruktur

Banesti

Omfartsvej omkring Arentsminde, Halvrimmen og Brovst er planlagt til at blive anlagt umiddelbart vest for Birkelse by

### Natur og miljø

CO<sub>2</sub> lager mellem Birkelse og Arentsminde

Natura 2000 område ved Ulvedybet

Kulturmiljø ved Birkelse Hovedgård

## Landdistriktsprojekter

Grønningen og Lergraven

Oplevelsesplads ved Ryaaen

Skipper Klements Plads

"Hestekræfter" - Fristrup Rideskole

## Lokalplaner

5.01 Boligområde mv. ved Bindeledet

5.02 Institutionsområde ved Birkevungen

5.03 Tæt/lavt boligområde v. Købmandstøften

5.04 Rævhede Auto A/S 5.06 Idræts- og parkområde v. Gl. Landevej

5.07 Boligområde ved Skalvej, Birkelse

## Birkelse-områdets betydning for Jammerbugten

Birkelse og Ryaa er eksempler på byer og landsbyer, som tydeligt er mærket af kulturarv i form af infrastrukturanlæg og foreningslivet gennem det sidste århundrede. Lokalt sammenhold både før og nu samt nye landdistriktsprojekter gør byerne til gode eksempler på aktive bysamfund inden for pendlingsoplandet.

Birkelse spiller en stor rolle som "pendler-by" til Aalborg og beliggenheden ved god infrastruktur og et aktivt foreningsliv giver gode muligheder for byens fortsatte udvikling. Området har med sin beliggenhed tæt ved Ryaaen ekstra gode muligheder for at bruge de tidligere vandveje som støttepunkt for friluftslivet. Dialog med lokalsamfundene omkring Birkelse kan udbygges for fortsat at understøtte lokalsamfundets forslag og aktiviteter.